



Dansez Vous

CATÁLOGO - 2025 - CATALOGO



Ropa
Calzado
Accesorios
Nueva colección
Colección unisex

*Abbigliamento
Calzature
Accessori
Nuova collezione
Collezione unisex*



Sommaire *Summary*

TEXTIL <i>TESSILE</i> _____	04
CALZADO <i>SCARPE</i> _____	56
ROPA INTERIOR <i>BIANCHERIA INTIMA</i> _____	98
MEDIAS <i>COLLANTS</i> _____	102
BOLSAS <i>BORSE</i> _____	114

Editorial - *Editoriale*

Desde 2017, la marca Dansez-vous no ha dejado de explorar nuevas bases utilizando su propia identidad e impronta. La elegancia y la gracia se destacan con un impacto visual fuertemente anclado, el escote cuadrado, que se ha convertido en la firma de la marca. Una forma que enmarca delicadamente el escote, al tiempo que ofrece una discreta elegancia. Sublimar el cuerpo aportando total libertad de movimientos además de un increíble confort, es a esto a lo que dedica todos sus esfuerzos. Cada año, Dansez-vous se ha implicado cada vez más y ha podido ofrecer nuevos modelos para satisfacer mejor a sus clientes. La marca desea compartir y transmitir valores auténticos que, naturalmente, implican un enfoque responsable. Una cuestión esencial era adoptar un enfoque ecorresponsable para la protección del medio ambiente. Poco a poco, la marca avanza activamente hacia el ecodiseño de sus envases y productos,

más sostenibles para el medio ambiente. Cajas de cartón, cartón 100% reciclable procedente de bosques gestionados de forma sostenible. Puntas de ballet diseñadas con materiales veganos. En este catálogo descubrirás dos artes opuestas, la fotografía y la danza. Si el primero permite detener el tiempo, el segundo se caracteriza por el movimiento continuo. Cuando se unen a través de una sesión fotográfica, estas dos artes pueden dar lugar a una verdadera "obra de arte", y es entonces cuando los productos Dansez-vous entran en la danza. Esta vez, una vez más, el catálogo se ha visto enriquecido por bailarines excepcionales. Más que un catálogo, es la culminación de un largo proceso. La marca Dansez-vous se construyó y se sigue construyendo gracias a vosotros.

Dal 2017, il marchio Dansez-vous esplora continuamente nuove basi utilizzando la propria identità e impronta. Eleganza e grazia vengono evidenziate con un impatto visivo fortemente radicato, lo scollo quadrato, divenuto firma del brand. Una forma che incornicia delicatamente la scollatura, offrendo allo stesso tempo un'eleganza discreta. Sublimare il corpo offrendo allo stesso tempo totale libertà di movimento e un comfort incredibile, questo è ciò a cui dedica tutti i suoi sforzi. Ogni anno Dansez-vous si è sempre più coinvolta e ha saputo proporre nuovi modelli per soddisfare al meglio la propria clientela. Il marchio desidera condividere e trasmettere valori autentici che implicano naturalmente approcci responsabili. Un approccio ecorresponsabile alla protezione ambientale era una questione essenziale. A poco a poco, il marchio si sta muovendo attivamente verso

l'eco-design dei suoi imballaggi e dei suoi prodotti, che sono più sostenibili per l'ambiente. Scatole di cartone, cartone riciclabile al 100% proveniente da foreste gestite in modo sostenibile. Scarpe da punta da danza progettate con materiali Vegan. In questo catalogo scoprirai due arti opposte, la fotografia e la danza. Se il primo permette di fermare il tempo, il secondo è caratterizzato dal movimento continuo. Quando queste due arti si incontrano attraverso uno shooting fotografico possono poi dare vita ad una vera e propria "opera d'arte", ed è allora che entrano in ballo i prodotti Dansez-vous.. Anche questa volta il catalogo si arricchisce di ballerini d'eccezione. Più che un catalogo, è il culmine di un lungo processo. Il marchio Dansez-vous è stato costruito e si costruisce ancora oggi grazie a voi.

Dansez-vous x Marca

Cada año, nuestros equipos de diseño y producción proponen importantes desarrollos e innovaciones para ofrecer a sus tiendas productos aún más de calidad. 2025 no será una excepción a la regla. Dansez-vous ha alcanzado la madurez, impulsada por una visión clara que combina valores modernos y la búsqueda del rendimiento que ha hecho de la marca el socio más fiel de los minoristas. Esperamos seguir sorprendiéndole en 2025 y puede estar seguro de que seguiremos haciendo todo lo posible para cuidar la relación que hemos construido juntos a lo largo de los años. ¡Esto es sólo el principio!

Ogni anno, i nostri team di progettazione e produzione propongono sviluppi e innovazioni significative per offrire ai vostri negozi prodotti di qualità sempre maggiore. Il 2025 non farà eccezione alla regola. Dansez-vous ha ormai raggiunto la maturità, guidata da una visione chiara che combina valori moderni e la ricerca di prestazioni che ha reso il marchio il partner più fedele dei rivenditori. Ci auguriamo di continuare a sorprendervi anche nel 2025 e potete essere certi che continueremo a fare del nostro meglio per custodire il rapporto che abbiamo costruito insieme nel corso degli anni. Questo è solo l'inizio!



Antoine .L



TEXTIL

Leotardos, Túnicas, Faldas, Tutús, Wraps, Shorts, Leggings, Camisetas.

Nuestros productos están confeccionados exclusivamente con tejidos de alta calidad (que resistirán el paso del tiempo). Desde el negro hasta los colores más vibrantes, desde los cortes básicos hasta los más elegantes.

TESSILE

Body, tuniche, gonne, tutù, scialle, pantaloncini, leggings, magliette.

I nostri prodotti sono realizzati esclusivamente con tessuti di alta qualità che resisteranno alla prova del tempo. Dal nero ai colori più vivaci, dai tagli basic a quelli più eleganti.



ÚNIFORMES - *UNIFORMI*

(Gama Access - *Gamma Access*)



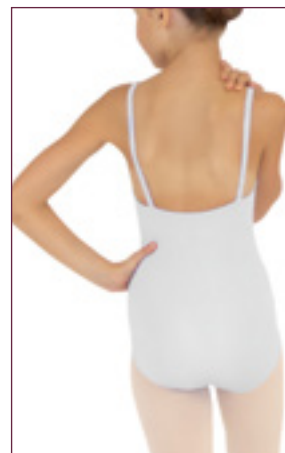
LONA

Talla - Taglie

Talla - Taglie

Niño - Bambino : SC, IC, MC, LC, XLC
4/6, 6/8, 8/10, 10/12, 12/14

Adulto - Adulti : XSA, SA, MA, LA, XLA
34, 36/38, 38/40, 40/42, 44



Lona

El maillot ideal para empezar a bailar, inmejorable relación calidad-precio.
Il body ideale per iniziare a ballare, rapporto qualità prezzo imbattibile.



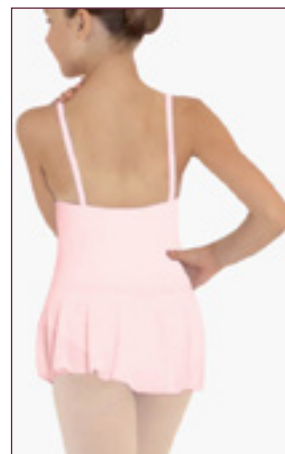
LANA

Taille - Size

Taille - Size

Enfant - Child : SC, IC, MC, LC, XLC
4/6, 6/8, 8/10, 10/12, 12/14

Adulte - Adult : XSA, SA, MA, LA, XLA
34, 36/38, 38/40, 40/42, 44



Lana

La túnica ideal para empezar a bailar, inmejorable relación calidad-precio.
La túnica ideale per iniziare a ballare, inmejorable relación calidad-precio.



MILA

Talla - Taglie

Talla - Taglie

Niño - Bambino : SC, IC, MC, LC, XLC
4/6, 6/8, 8/10, 10/12, 12/14

Adulto - Adulti : XSA, SA, MA, LA, XLA
34, 36/38, 38/40, 40/42, 44

01 02 05



El maillot de microfibras ideal para empezar a bailar, inmejorable relación calidad-precio.
The ideal microfibre leotard for beginners, unbeatable value for money.

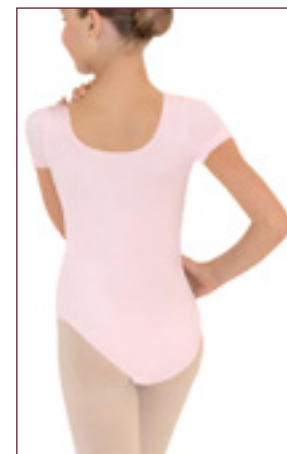


MILA C

Talla - Taglie

Niño - Bambino : SC, IC, MC, LC, XLC
4/6, 6/8, 8/10, 10/12, 12/14

01 02 05



El maillot ideal para principiantes, relación calidad-precio inmejorable.
Il body ideale per i principianti, con un rapporto qualità-prezzo imbattibile

ÚNIFORMES - *UNIFORMI*



LORA

Talla - Taglie

Talla - Taglie

Niño - Bambino : SC, IC, MC, LC, XLC
4/6, 6/8, 8/10, 10/12, 12/14

Adulto - Adulti : XSA, SA, MA, LA, XLA
34, 36/38, 38/40, 40/42, 44



El maillot ideal para tus clases en 14 colores y 10 tallas.
Il body ideale per le tue lezioni in 14 colori e 10 taglie.



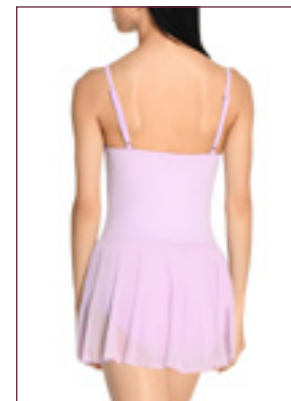
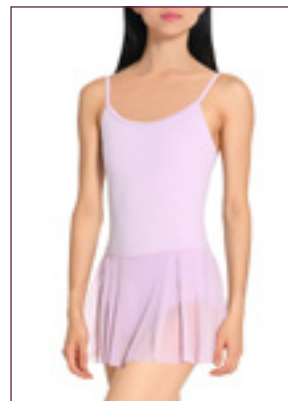
LUNA

Talla - Taglie

Talla - Taglie

Niño - Bambino : SC, IC, MC, LC, XLC
4/6, 6/8, 8/10, 10/12, 12/14

Adulto - Adulti : XSA, SA, MA, LA, XLA
34, 36/38, 38/40, 40/42, 44



Todas las cualidades de Lora con una falda de voile de alta calidad a juego.
Tutte le qualità di Lora con una gonna in voile abbinata di alta qualità.



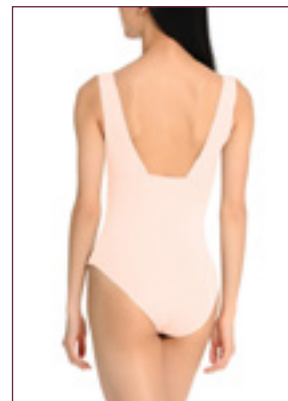
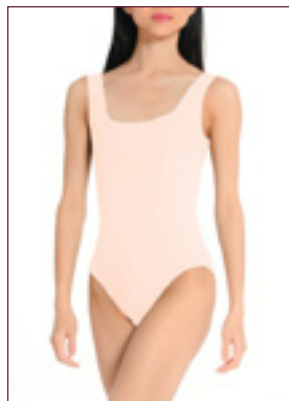
LARA

Talla - Taglie

Talla - Taglie

Niño - Bambino : SC, IC, MC, LC, XLC
4/6, 6/8, 8/10, 10/12, 12/14

Adulto - Adulti : XSA, SA, MA, LA, XLA
34, 36/38, 38/40, 40/42, 44



Este maillot presenta la línea distintiva de nuestra marca. Su escote cuadrado y sus tirantes anchos resaltarán todas las siluetas.

Questo body presenta la linea caratteristica del nostro marchio. Il suo scollo quadrato e le spalline larghe metteranno in risalto tutte le silhouette.



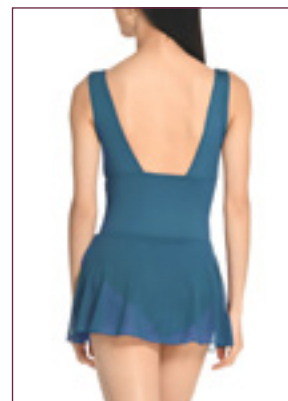
LOLA

Talla - Taglie

Talla - Taglie

Niño - Bambino : SC, IC, MC, LC, XLC
4/6, 6/8, 8/10, 10/12, 12/14

Adulto - Adulti : XSA, SA, MA, LA, XLA
34, 36/38, 38/40, 40/42, 44



Todas las cualidades de Lara con una falda elástica a juego.

Tutte le qualità di Lara con una gonna stretch abbinata.



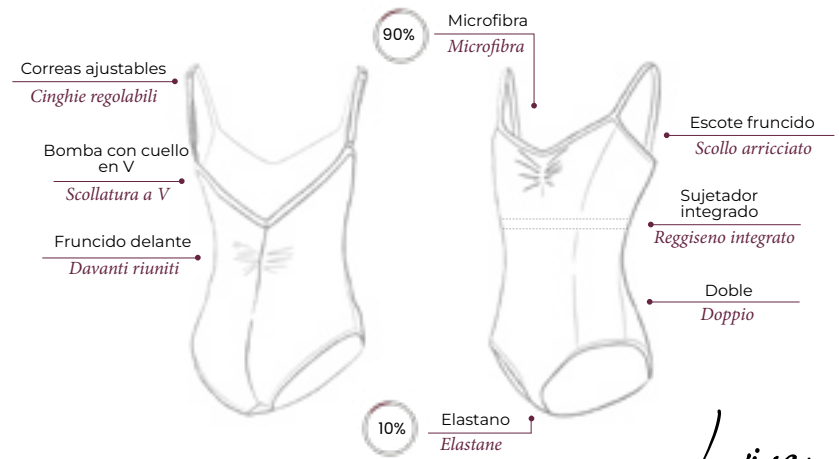
LISA

Talla - Taglie

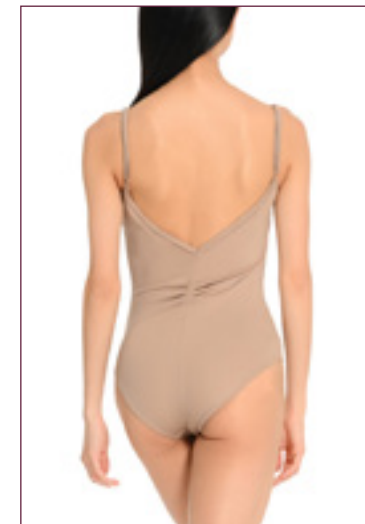
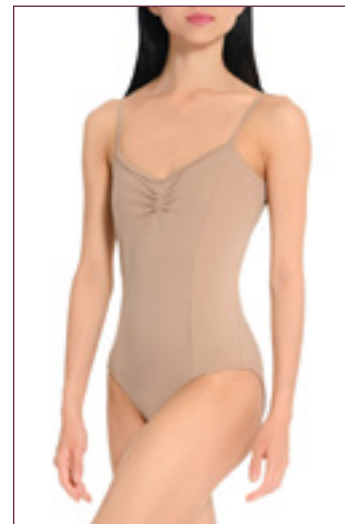
Talla - Taglie

Niño - Bambino : MC, LC, XLC
8/10, 10/12, 12/14

Adulto - Adulti : XSA, SA, MA, LA, XLA
34, 36/38, 38/40, 40/42, 44



Lisa



Maillot con corte principessa que aporta elegancia y que resalta la silueta. Se puede utilizar como base para el tutú VAE.
Body dal taglio principessa che dona eleganza e sottolinea la silhouette.
Può essere utilizzato come base per il tutù VAE.



NEW
COLLECTION

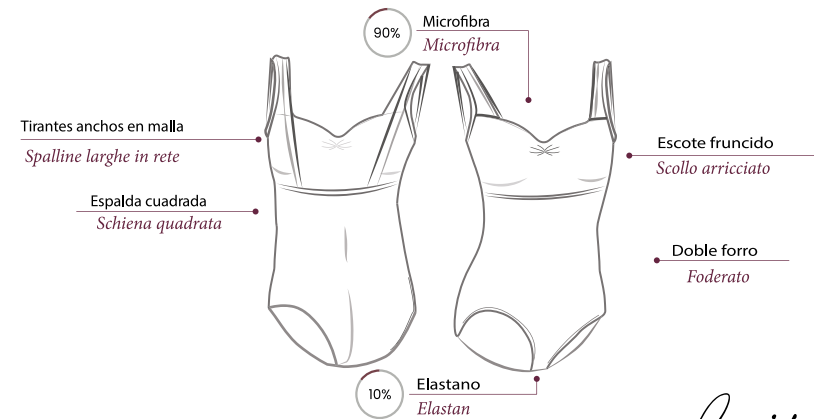
CARLOTA

Talla - Taglie

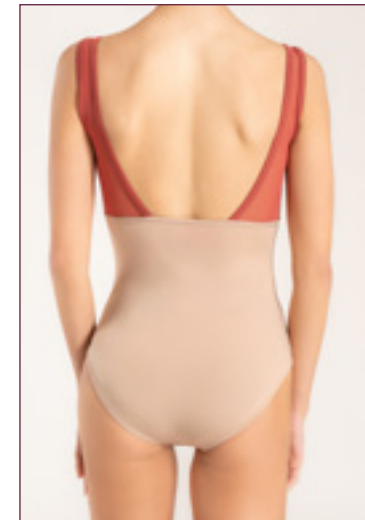
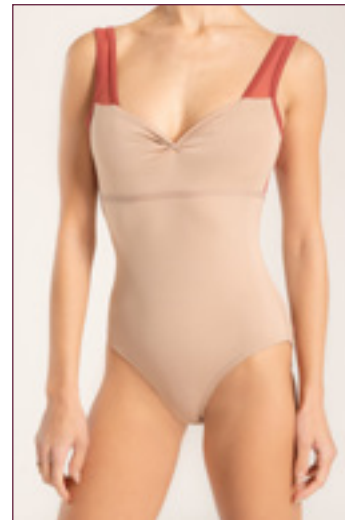
Niño - Bambino: MC, LC, XLC,
8/10, 10/12, 12/14

Talla - Taglie

Adulto - Adulto: XSA, SA, MA, LA, XLA,
34 36/38, 38/40, 40/42, 44



Carlota



Justaucorps sin mangas, tirantes anchos de malla, espalda cuadrada, escote fruncido. Sujetador integrado para una sujeción perfecta. Ideal para movimientos dinámicos.
Body senza maniche, spalline larghe in rete, schiena quadrata, scollo arricciato. Reggisenno integrato per un sostegno perfetto. Ideale per movimenti dinamici.



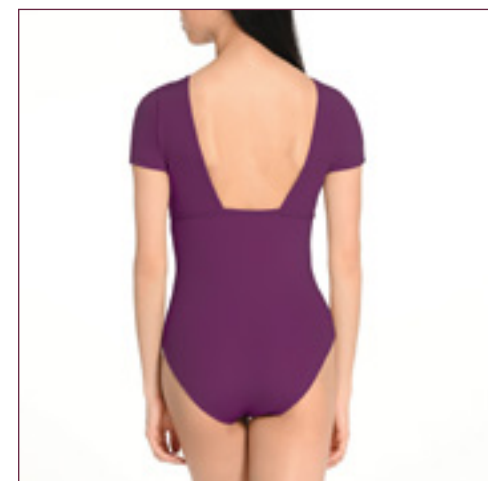
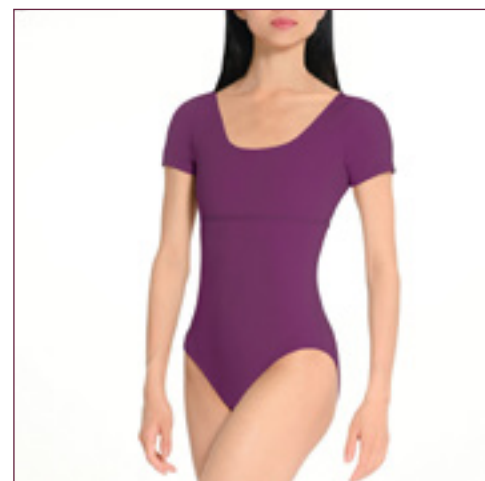
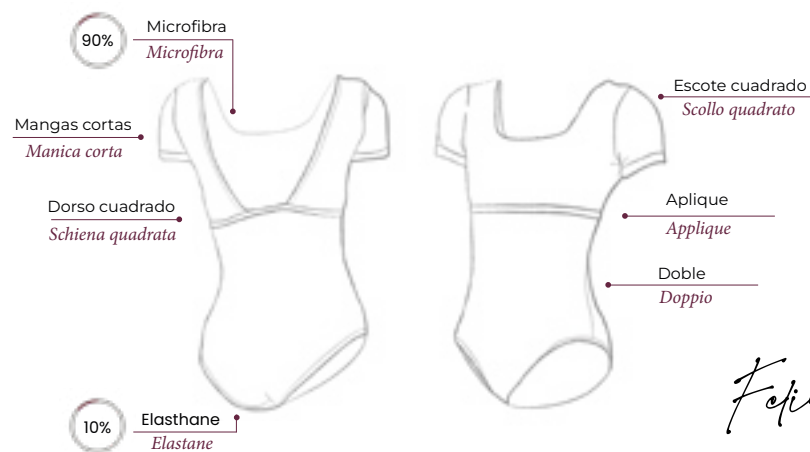
FÉLIA

Talla - *Taglie*

Talla - *Taglie*

Niño - *Bambino* : SC, IC, MC, LC, XLC
4/6, 6/8, 8/10, 10/12, 12/14

Adulto - *Adulti*: XSA, SA, MA, LA, XLA
34, 36/38, 38/40, 40/42, 44



Este maillot con mangas cortas aporta elegancia y comodidad a la bailarina gracias a su corte perfecto y a su material de microfibra.

Questo body a maniche corte porta eleganza e comfort alla ballerina grazie alla sua perfetta vestibilità e al suo materiale in microfibra.



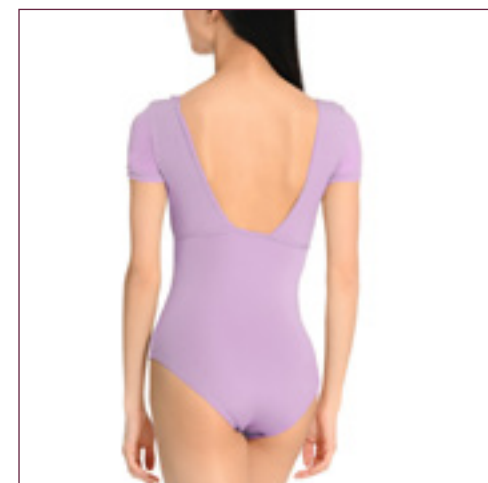
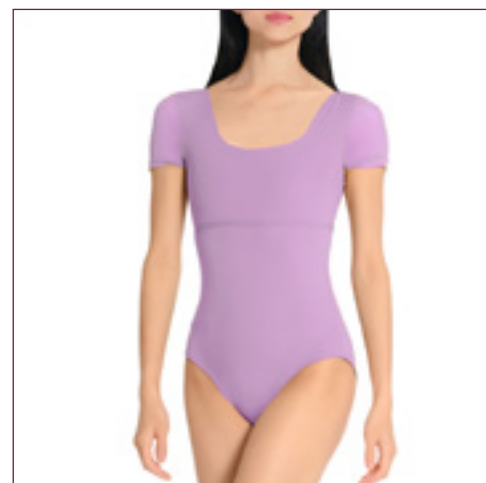
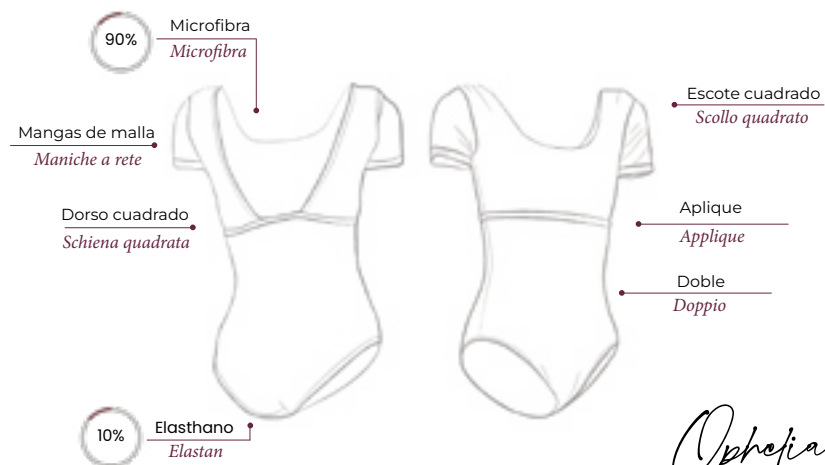
OPHÉLIA

Talla - *Taglie*

Talla - *Taglie*

Niño - *Bambino* : MC, LC, XLC
8/10, 10/12, 12/14

Adulto - *Adulti* : XSA, SA, MA, LA, XLA
34, 36/38, 38/40, 40/42, 44



Leotardo FirmaEste leotardo deriva de la Felia y su característico diseño DV e incorpora elegantes mangas de rejilla.

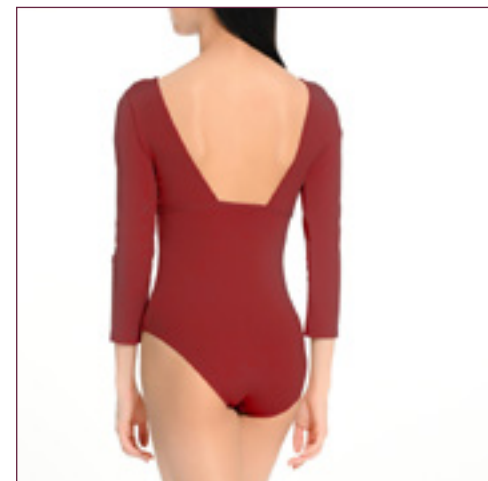
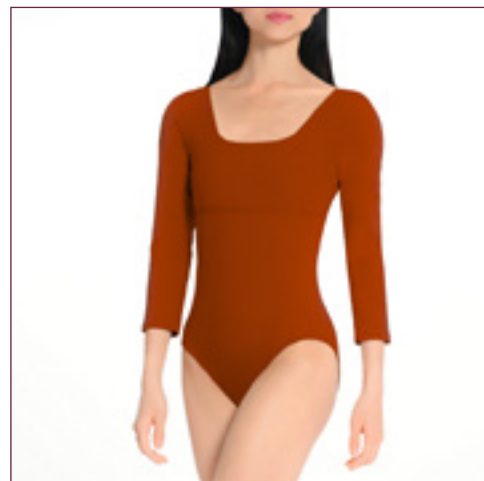
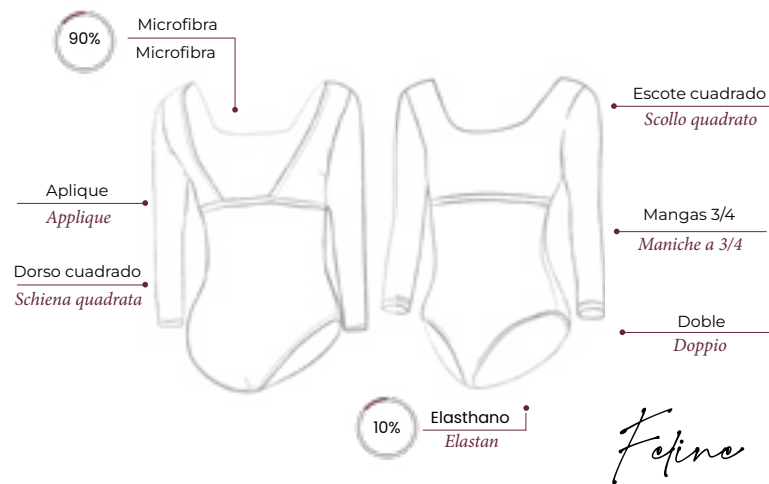
Questo body deriva dalla Felia e dal suo caratteristico design DV e presenta eleganti maniche a rete.



FÉLINE

Talla - *Taglie*

Adulto - *Adulti* : XSA, SA, MA, LA, XLA
34, 36/38, 38/40, 40/42, 44



Este maillot de manga 3/4 aporta a las bailarinas elegancia y comodidad gracias a su ajuste perfecto y su tejido de microfibra.

Questo body con maniche a 3/4 regala alle ballerine eleganza e comfort grazie alla perfetta vestibilità e al tessuto in microfibra.



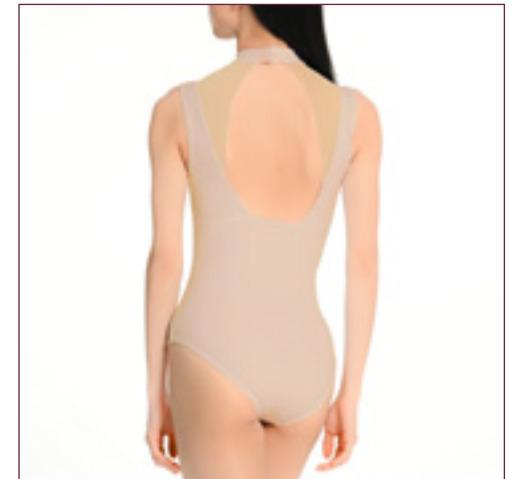
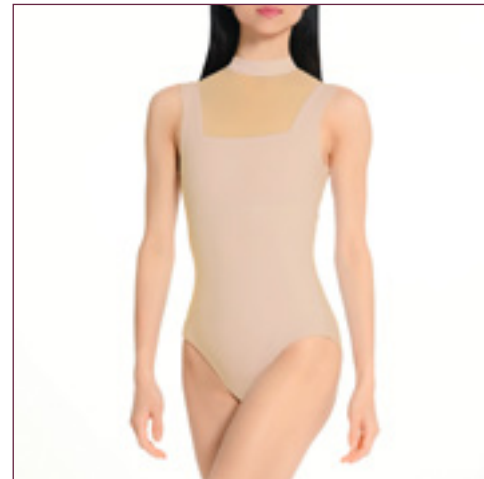
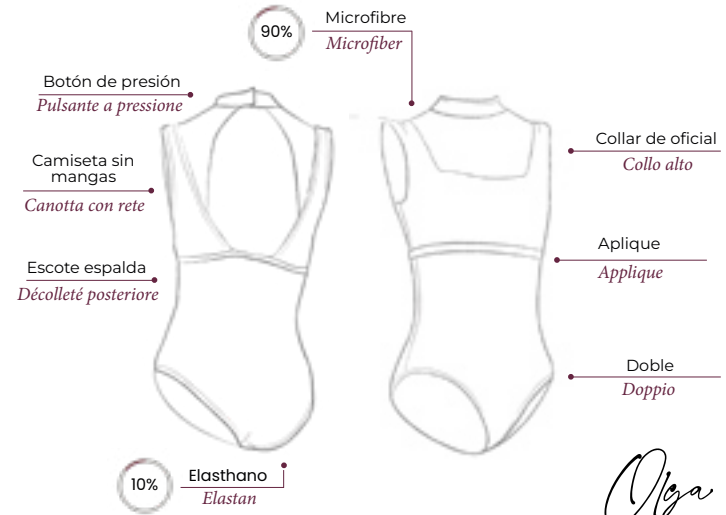
OLGA

Talla - *Taglie*

Talla - *Taglie*

Niño - *Bambino* : LC, XLC
10/12, 12/14

Adulto - *Adulti* : XSA, SA, MA, LA, XLA
34, 36/38, 38/40, 40/42, 44



Body da danza a maniche corte con colletto da ufficiale per una maggiore delicatezza ed eleganza per valorizzare la silhouette.

Body con manica corta e collo alto per maggiore delicatezza ed eleganza che esalta la figura

Dansez-vous x Estilismo

Verdadera expresión de creación y arte, el departamento de Diseño se encarga de seguir las últimas tendencias, abordando los fenómenos sociales del sector para crear prendas de vestir. En 2025, ha desempeñado un papel clave en la valorización y el desarrollo de la marca Dansez-vous. La producción de artículos de alta calidad se ha centrado en la elegancia y la modernidad. El impacto visual es duradero, gracias en particular a la integración de nuestro escote cuadrado Signature.

Vera e propria espressione di creazione e arte, il reparto Design si occupa di seguire le ultime tendenze, affrontando i fenomeni sociali del settore per creare capi di abbigliamento. Nel 2025, ha svolto un ruolo fondamentale nella valorizzazione e nello sviluppo del marchio Dansez-vous. La produzione di articoli di alta qualità ha puntato su eleganza e modernità. L'impatto visivo è duraturo, grazie soprattutto all'integrazione della nostra scollatura quadrata Signature.

«Mi objetivo es contribuir a la evolución del mundo de la danza centrándome en la indumentaria».

«Il mio obiettivo è contribuire all'evoluzione del mondo della danza concentrandomi sull'abbigliamento».



Angela L.

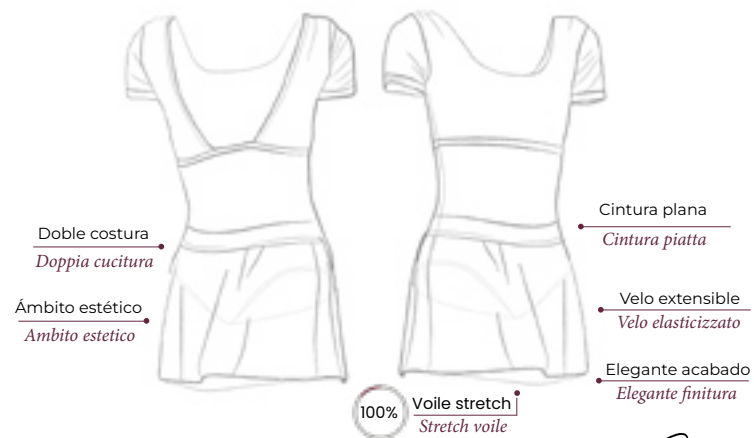
FALDAS - *GONNE*



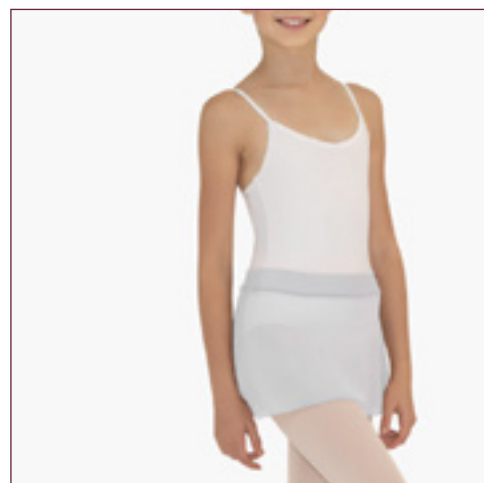
JULIE

Talla - *Taglie*

Niño - *Bambino* / Adulto - *Adulti* : SC/IC, MC/LC, XLC/XSA, SA/MA, LA/XLA
4/8, 8/12, 12/16, 36/40, 40/44



Julie



Falda corta de danza en voile, combinable con nuestros otros modelos de leotardos en 17 colores.

Gonna corta da danza in voile, abbinabile agli altri modelli di body in 17 colori.



JULIETTE

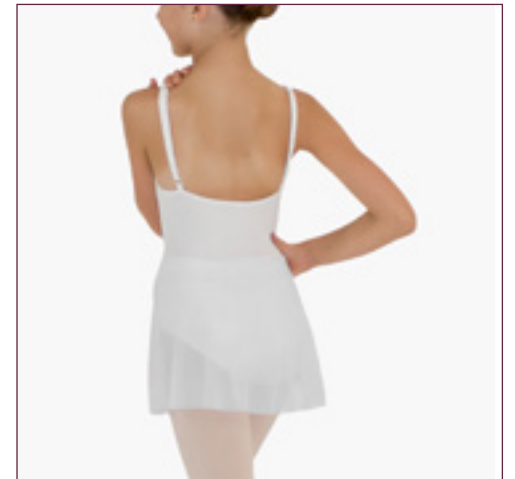
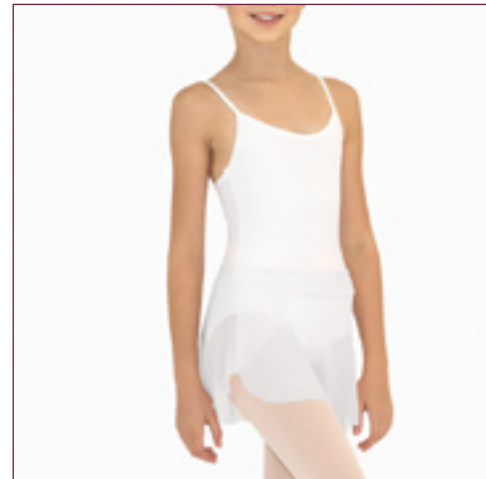
Talla - *Taglie*

Niño - *Bambino* / Adulto - *Adulti* : SC/IC, MC/LC, XLC/XSA, SA/MA, LA/XLA
4/8, 8/12, 12/16, 36/40, 40/44

01 02 05



Juliette



Esta falda de danza tiene un corte envolvente y se puede combinar con nuestros otros modelos de maillots para crear un conjunto único para tu clase de danza.

Questa gonna da danza ha un taglio avvolgente e può essere combinata con gli altri modelli di body per creare un outfit unico per la vostra lezione di danza.

TUTÚS - *TUTÚ*



VAE & VAE ACESS

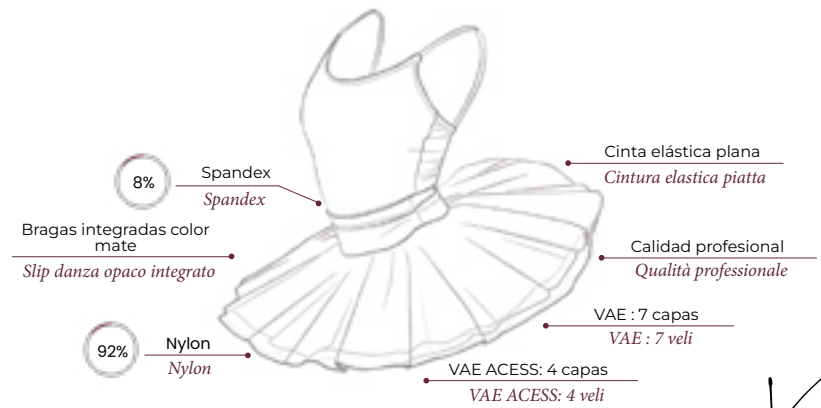
Talla - *Taglie*

Niño - *Bambino* : XSC/SC, MC/LC
4/10, 10/16

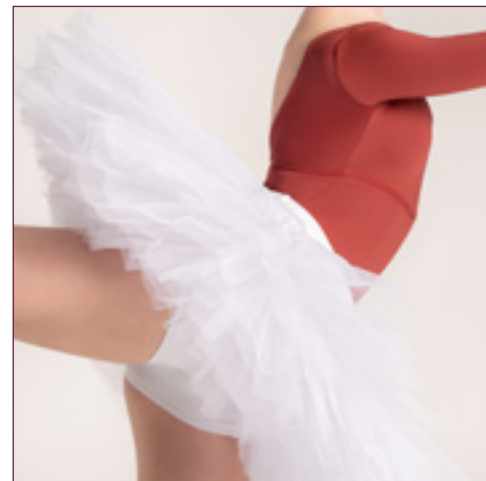
Talla - *Taglie*

Adulto - *Adulti* : SA/MA, LA/XLA
34/38, 40/44

01 02



*Vae
Vae ACESS*



Falda Tutú con cintura elástica plana y bragas integradas. Parte superior recta con 7 capas de tul
Gonna tutù con cintura elastica piatta e Slip danza opaco integrato. Parte superiore dritta con 7 veli di tulle.



POEMA

Talla - Taglie

Niño - Bambino : SC, IC, MC, LC, XLC
4/6, 6/8, 8/10, 10/12, 12/14

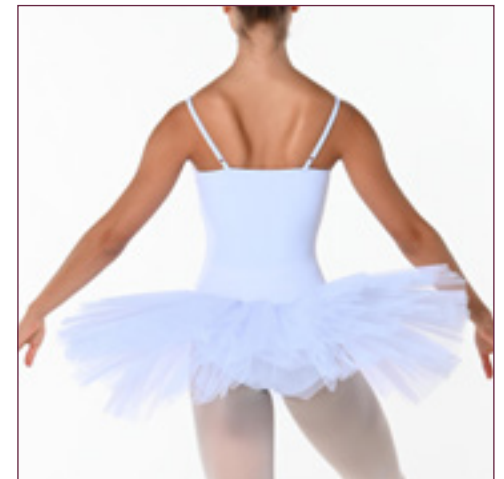
Talla - Taglie

Adulto - Adulti : SA, MA, LA, XLA
36/38, 38/40, 40/42, 44

02



Poema



Todo el tutú Poema está decorado con 4 capas de tul. El maillot tiene tirantes finos ajustables y está completamente forrado en la parte delantera para brindar facilidad y comodidad. Es perfecto para espectáculos de danza.

L'intero tutù Poema è decorato con 4 strati di tulle. Il body ha spalline sottili regolabili ed è completamente foderato sul davanti per garantire comodità e comodità. È perfetto per gli spettacoli di danza.

ROPA DE BAILE- *RISCALDAMENTO*



WARMY

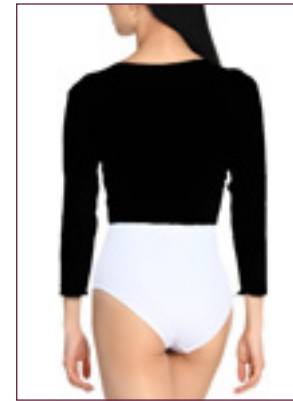
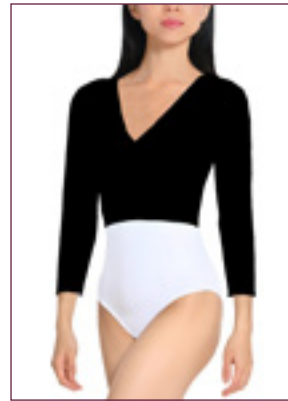
Talla - *Taglie*

Niño - *Bambino* : SC, IC, MC, LC
4/6, 6/8, 8/10, 10/12

Talla - *Taglie*

Adulto - *Adulti* : SA, MA, LA, XLA
38, 38/40, 40/42, 44

01 02 05



Top cruzado de manga larga en suave algodón elástico. Prenda de calentamiento ideal para llevar encima de los leotardos y túnicas.

Scaldacuore danza a manica lunga, senza lacci, alta elasticità a maniche lunghe in morbido cotone elasticizzato. Ideale da indossare sopra body e tuniche.



FLUFFY

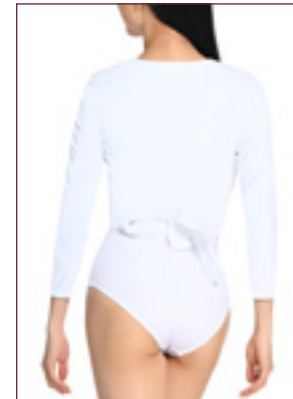
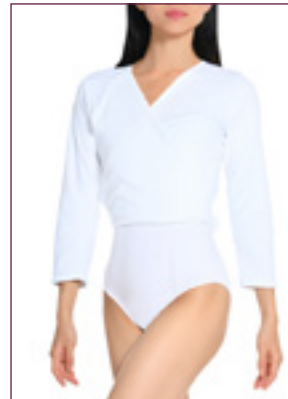
Talla - *Taglie*

Niño - *Bambino* : SC/MC, LC/XLC
4/9, 9/14

Talla - *Taglie*

Adulto - *Adulti* : SA/MA, LA/XLA
34/38, 40/44

01 02 05



Top cruzado de manga larga en tejido elástico suave, perfecto para usar con leotardos y túnicas.

Scaldacuore danza a maniche lunghe in morbido tessuto elastico, perfetto per l'utilizzo con body e tuniche.



UNISEX
COLLECTION

JULIO

Talla - Taglie

Niño - Bambino : SC, MC, LC, XLC
4/6, 8/10, 10/12, 12/14

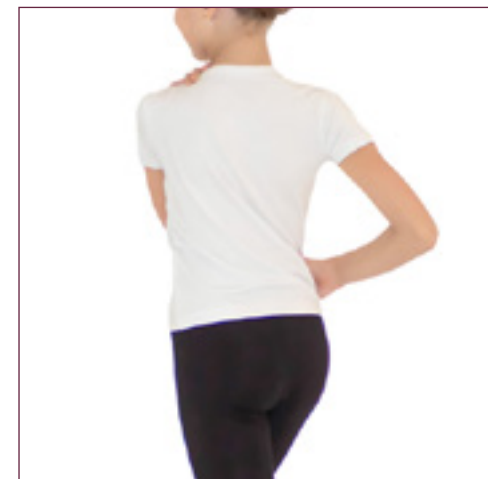
Talla - Taglie

Adulto - Adulti : SA, MA, LA, XLA
36/38, 38/40, 40/42, 44

01 02



Julio



Julio, la camiseta de manga corta imprescindible y unisex, diseñada para todos, hombres y mujeres por igual.

Julio, la T-shirt a maniche corte essenziale e unisex, pensata per adattarsi a tutti, uomini e donne.



UNISEX
COLLECTION

MANOA

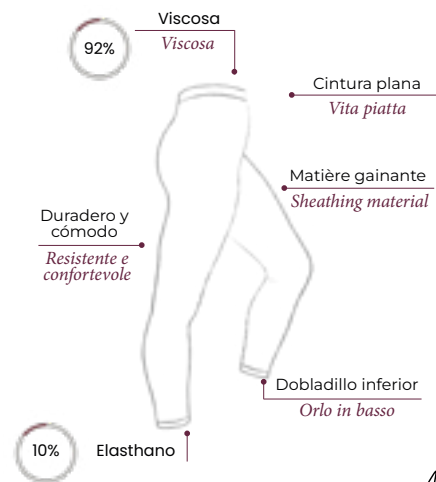
Talla - Taglie

Niño - Bambino : SC, MC, LC, XLC
4/6, 8/10, 10/12, 12/14

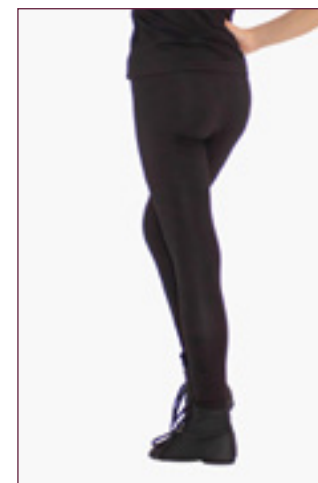
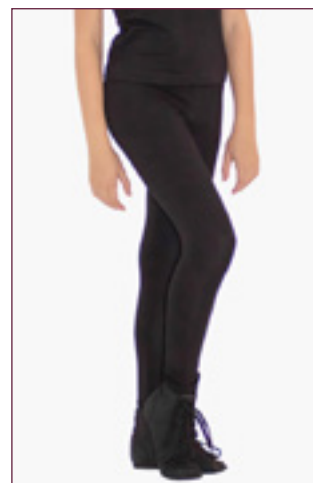
Talla - Taglie

Adulto - Adulti : SA, MA, LA, XLA
36/38, 38/40, 40/42, 44

01



Manoa



Leggings unisex, ideales para entrenamientos de danza.

Leggings unisex, ideali per gli allenamenti di danza.

NEW
COLLECTION



JAZZY

Talla - Taglie

Niño - Bambino : LC, XLC,
10/12, 12/14

Talla - Taglie

Adulto - Adulti : XSA, SA, MA, LA, XLA,
34 36/38, 38/40, 40/42, 44

01

100% Viscosa
Viscosa

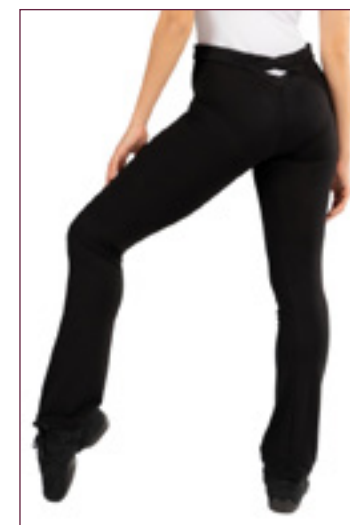
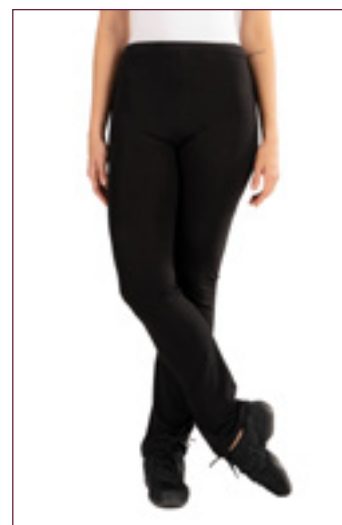
Tejido suave y transpirable
Tessuto morbido e traspirante



Bandas elásticas superpuestas
Fasce elastiche sovrapposte

Largo hasta el tobillo
Lunghezza alla caviglia

Jazzy



Pantalón Jazzy en viscosa, ligero y transpirable. Bandas elásticas superpuestas en la parte trasera y largo hasta el tobillo para un estilo único y cómodo.

Pantaloni Jazzy in viscosa, leggeri e traspiranti. Fasce elastiche sovrapposte sul retro e lunghezza alla caviglia per uno stile unico e confortevole.

NEW
COLLECTION



ROMY

Talla - *Taglie*

Niño - *Bambino* :MC, LC, XLC,
8/10, 10/12, 12/14

Talla - *Taglie*

Adulto - *Adulti* :XSA, SA, MA, LA, XLA,
34 36/38, 38/40, 40/42, 44

01

100%
Viscosa
Viscosa

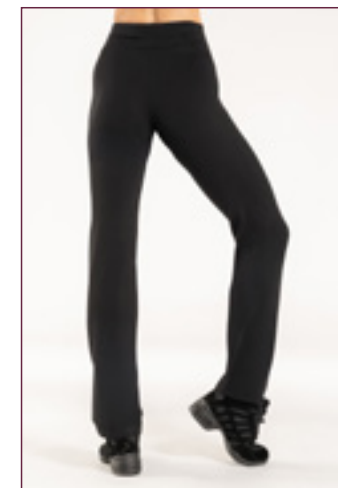
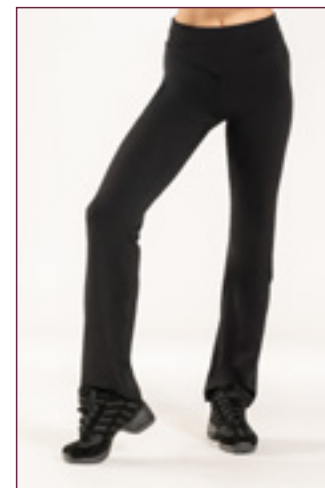


Corte en V
Taglio a V centrale

Ajuste de pierna ancha
Vestibilità ampia

Tejido suave y transpirable
Tessuto morbido e traspirante

Romy



Pantalón de viscosa con corte en V. Corte amplio moderno.

Pantaloni in viscosa con taglio a V. Taglio moderno e ampio.



PETRA

Talla - Taglie

Niño - Bambino : XLC,
12/14

Talla - Taglie

Adulto - Adulti : XSA, SA, MA, LA, XLA,
34 36/38, 38/40, 40/42, 44

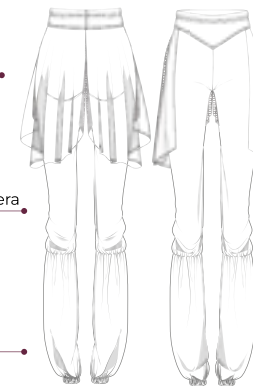
01

100%
Viscosa
Viscosa

Falda de malla asimétrica
Gonna in rete asimmetrica

Costuras elásticas en la línea de la cadera.
Cuciture elastiche sulla linea dei fianchi

Tissu doux et respirant
Soft and breathable fabric



Corte en V en la parte delantera
Taglio a V sul davanti

Corte ancho
Taglio largo

Bajo con volante fruncido
Orlo arricciato con volant

Petra



Pantalón Petra en viscosa con recorte en V y falda de malla. Corte ancho y moderno.

Pantaloni Petra in viscosa con taglio a V e gonna in rete. Taglio largo e moderno.



UNISEX
COLLECTION

BASIL

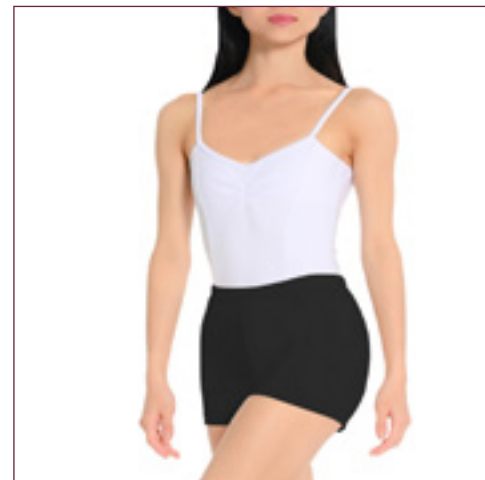
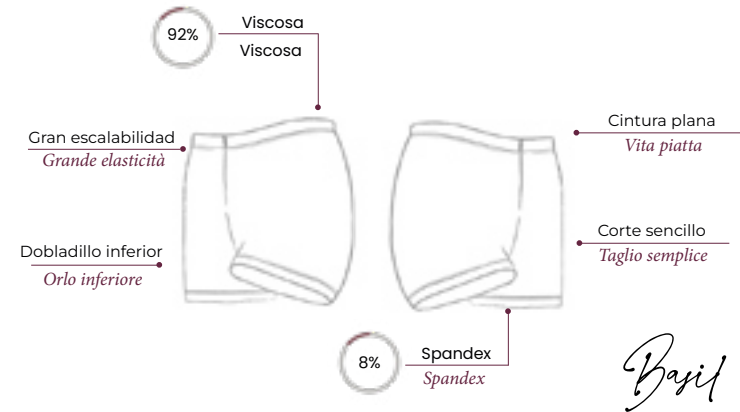
Talla - Taglie

Talla - Taglie

Niño - Bambino : XSC, SC, IC, MC, LC, XLC
2/4, 4/6, 6/8, 8/10, 10/12, 12/14

Adulto - Adulti : SA, MA, LA, XLA
36/38, 38/40, 40/42, 44

01 17



Pantalón corto de baile de viscosa para mayor comodidad. Es ideal para clases, espectáculos de baile o también, debajo de un disfraz.

Shorts da ballo in viscosa per il massimo comfort. È ideale per lezioni, spettacoli di danza o anche sotto un costume.

Hombres - *Uomini*

NEW
COLLECTION



TION

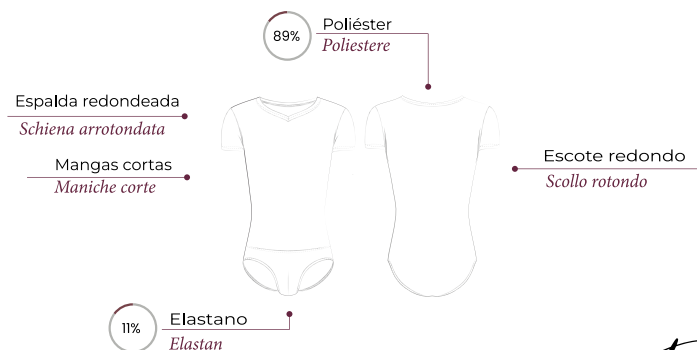
Talla - Taglie

Niño - Bambino : SC, IC, MC, LC, XLC,
4/6, 6/8, 8/10, 10/12, 12/14

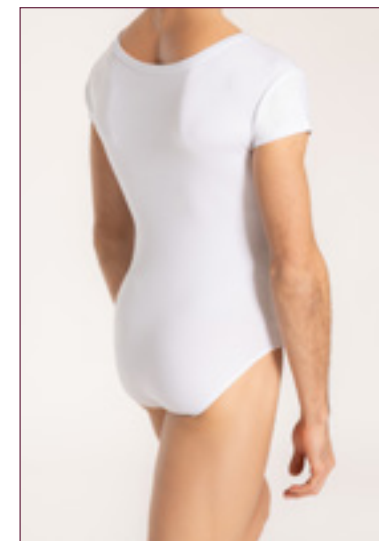
Talla - Taglie

Adulto - Adulti : XSA, SA, MA, LA, XLA,
34 36/38, 38/40, 40/42, 44

01 02



Tion



Un ajuste ceñido con escote elegante y acabados refinados. Confort y soporte garantizados.

Una vestibilità aderente con scollo elegante e finiture raffinate. Confort e supporto garantiti.

NEW
COLLECTION



MARETO

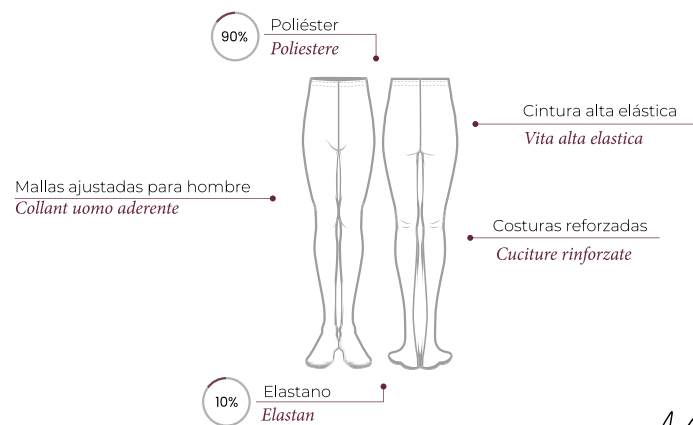
Talla - Taglie

Niño - Bambino : MC, LC, XLC,
8/10, 10/12, 12/14

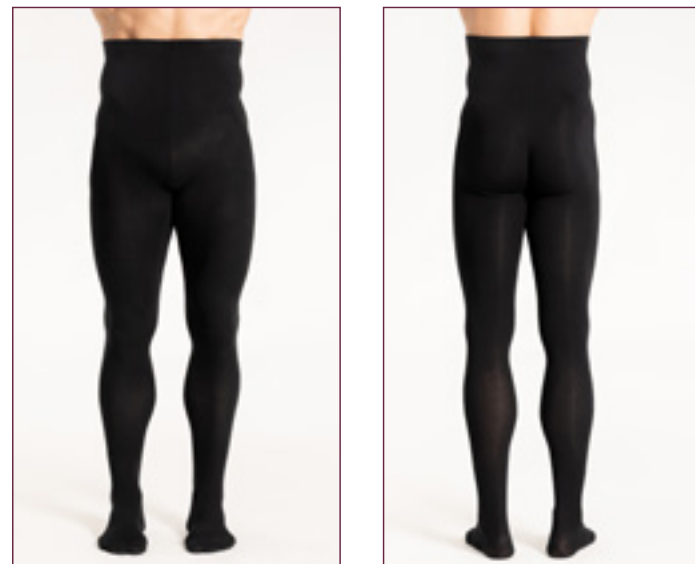
Talla - Taglie

Adulto - Adulti : SA, MA, LA, XLA,
36/38, 38/40, 40/42, 44

01 20



Mareto



Soporte óptimo con un delantero acolchado y una cintura cómoda.
Perfecto para el rendimiento

Supporto ottimale con un davanti imbottito e una fascia in vita
confortevole. Perfetto per le prestazioni

NEW
COLLECTION



MANOA H

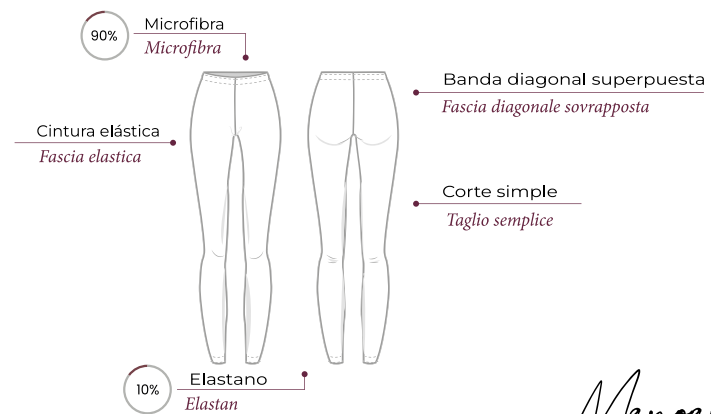
Talla - Taglie

Niño - Bambino : SC, MC, LC, XLC,
4/6, 8/10, 10/12, 12/14

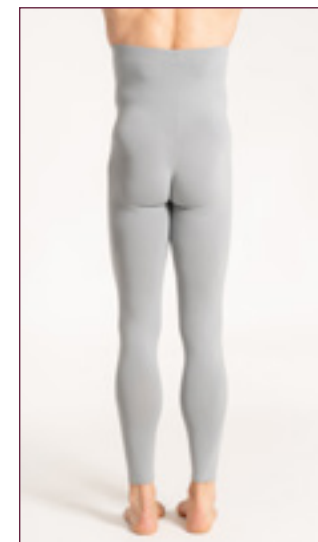
Talla - Taglie

Adulto - Adulti : SA, MA, LA, XLA,
36/38, 38/40, 40/42, 44

20



Manoa H



Leggings con cintura elástica y detalle diagonal. Comodidad y estilo minimalista.

Leggings con fascia elastica e dettaglio diagonale. Comfort e stile minimalista.

NEW
COLLECTION

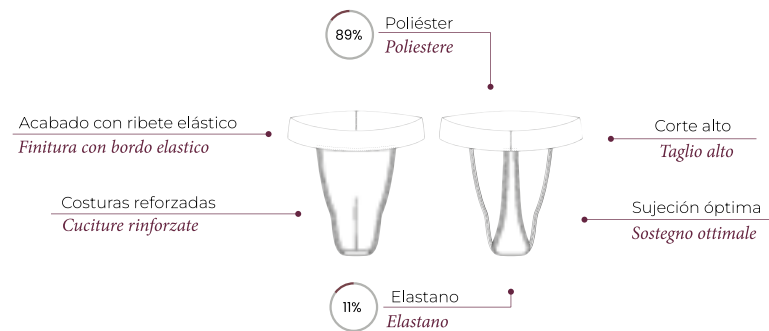
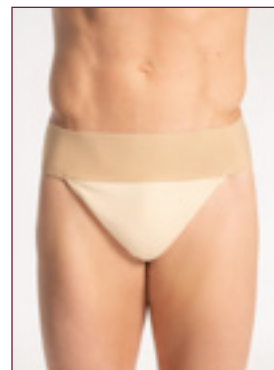


DANCE BELT

Talla - Taglia

Adulto - Adulti XSA, SA, MA, LA, XLA,
34 36/38, 38/40, 40/42, 44

19



Dance Belt A

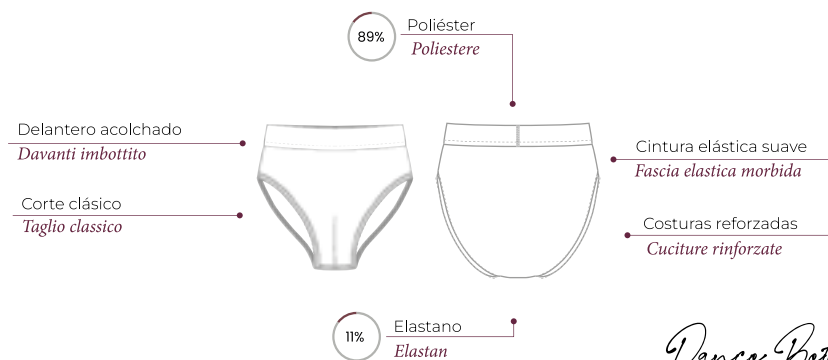
Un diseño de corte alto que proporciona sujeción y libertad de movimiento.
Un design a taglio alto che garantisce sostegno e libertà di movimento.

DANCE BELT

Talla - Taglia

Niño - Bambino MC, LC, XLC,
8/10, 10/12, 12/14

19



Dance Belt C

Un soporte óptimo con un corte clásico y un delantero acolchado. Confort absoluto.
Un sostegno ottimale con un taglio classico e un davanti imbottito. Comfort assoluto.

ACTIVEWEAR - *ACTIVEWEAR*

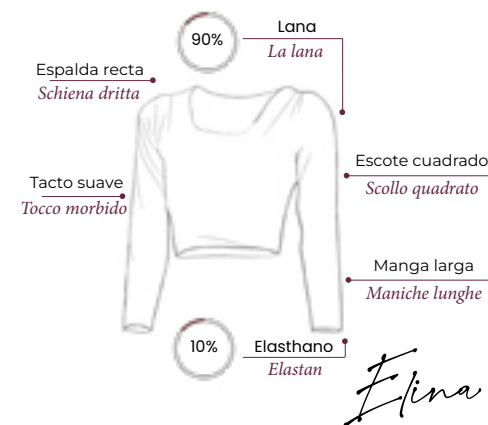


ELINA

Talla - Taglie

Niño - Bambino / Adulto - Adulti : XLC/XSA SA/MA LA/XLA
34/36 36/40 40/44

01 20



Este jersey de baile, confeccionado en viscosa, añadirá un toque de estilo a cualquier conjunto. Su suave tejido hace que sea cómodo de llevar.

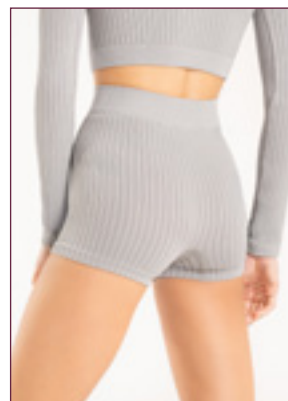
Questo maglione da ballo, realizzato in viscosa, aggiungerà un tocco di stile a qualsiasi abbigliamento. Il suo tessuto morbido lo rende comodo da indossare.

LANEA

Talla - Taglie

Niño - Bambino / Adulto - Adulti : XLC/XSA SA/MA LA/XLA
34/36 36/40 40/44

01 20



Los shorts de danza Elina tienen una cintura plana para una sujeción inmejorable.

I pantaloncini da danza Elina sono dotati di una fascia piatta in vita per un sostegno imbattibile.

NEW
COLLECTION

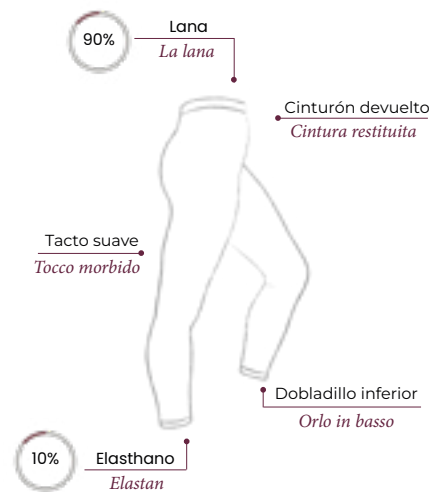


THEA

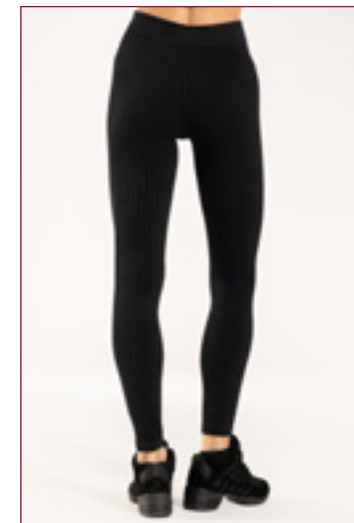
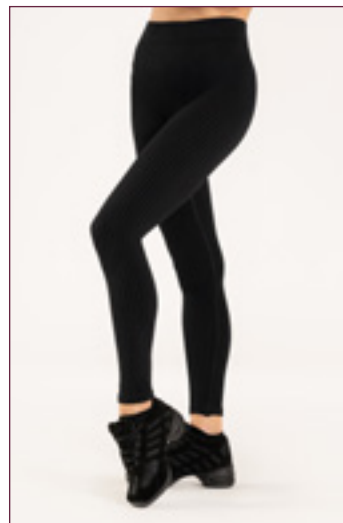
Talla - Taglie

Niño - Bambino / Adulto - Adulti : XLC/XSA, SA/MA, LA/XLA
34/36, 36/40, 40/44

01



Thea



Le legging de danse Thea est équipé d'une ceinture plate et d'une matière élastique offrant un maintien exceptionnel.

The Thea dance leggings feature a flat waistband and an elastic fabric that provide unparalleled support.

SOFIA

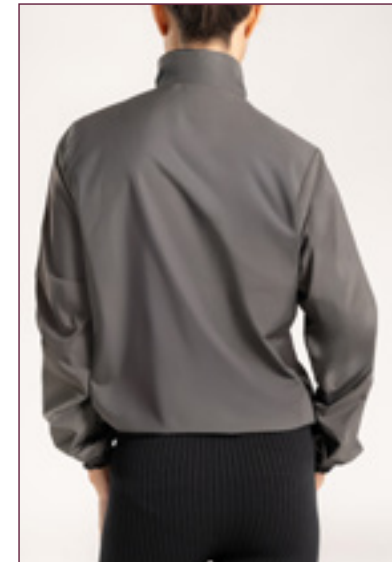
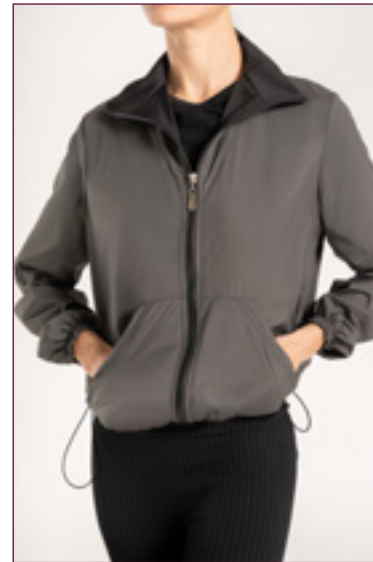
Talla - Taglia

Niño- Bambino- Adulto - Adulto: XLC-XSA, SA-MA, LA-XLA
4/8, 8/12, 12/16, 36/40, 40/44

01



Sofia



Una chaqueta fluida y moderna con cuello alto y dobladillo ajustable. Perfecta para un look dinámico y elegante.

Una giacca fluida e moderna con collo alto e orlo regolabile. Perfetta per un look dinamico ed elegante.

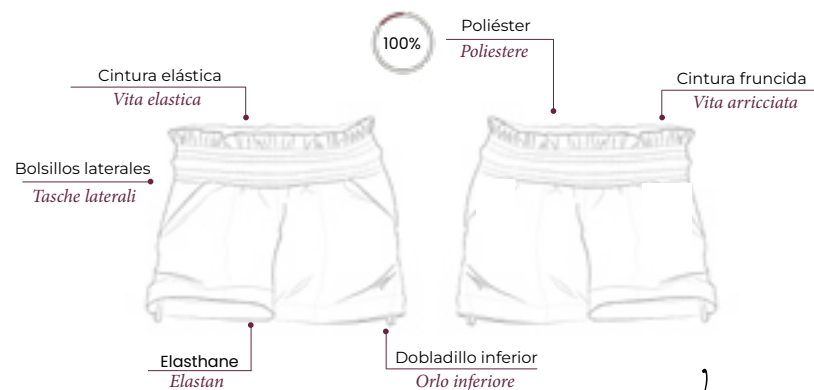


NINO

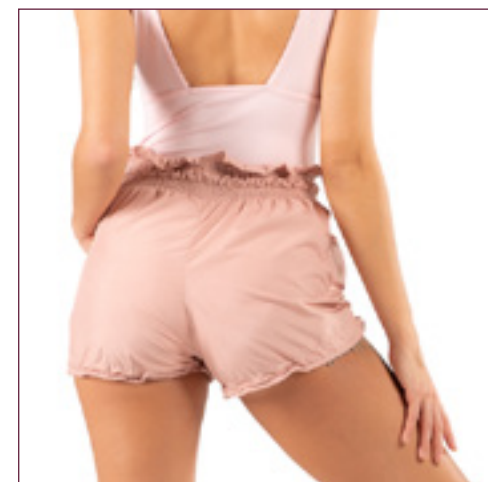
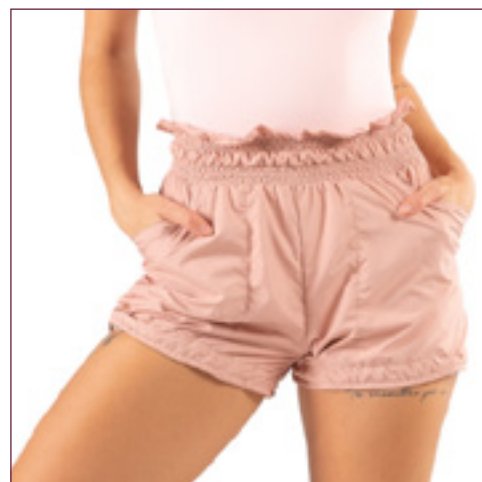
Talla - Taglie

Niño - Bambino / Adulto - Adulti : XLC/XSA, SA/MA, LA/XLA
34/36, 36/40, 40/44

01 05



Nino



Short de danza de poliéster que combina elegancia y modernidad con una comodidad óptima. La cintura elástica fruncida garantiza una sujeción perfecta durante los entrenamientos de danza.

Pantaloncini da danza in poliestere che combinano eleganza e modernità con un comfort ottimale. L'arricciatura elastica in vita garantisce un sostegno perfetto durante l'allenamento di danza.

NEW
COLLECTION

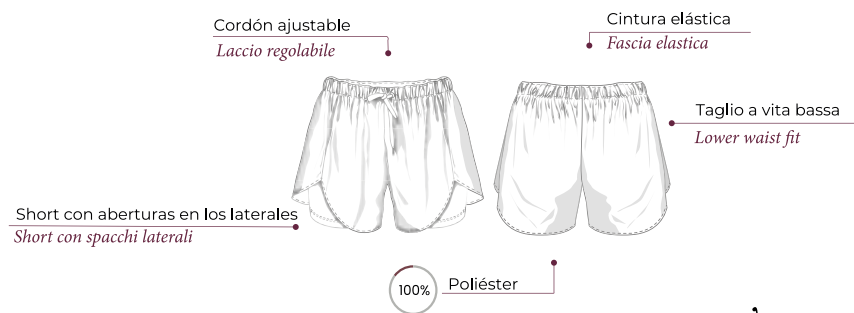


NINO PRO

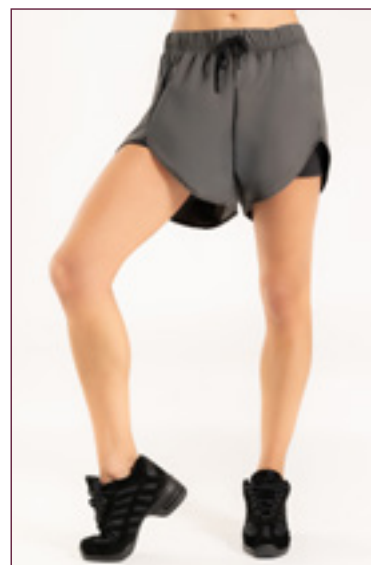
Talla - *Taglie*

Niño - *Bambino* / Adulto - *Adulti* : XLC/XSA SA/MA LA/XLA
34/36 36/40 40/44

01



Nino Pro



Short fluido en poliéster con cintura baja y cordón ajustable. Ligero y elegante.
Short fluido in poliestere con vita bassa e laccio regolabile. Leggero ed elegante.

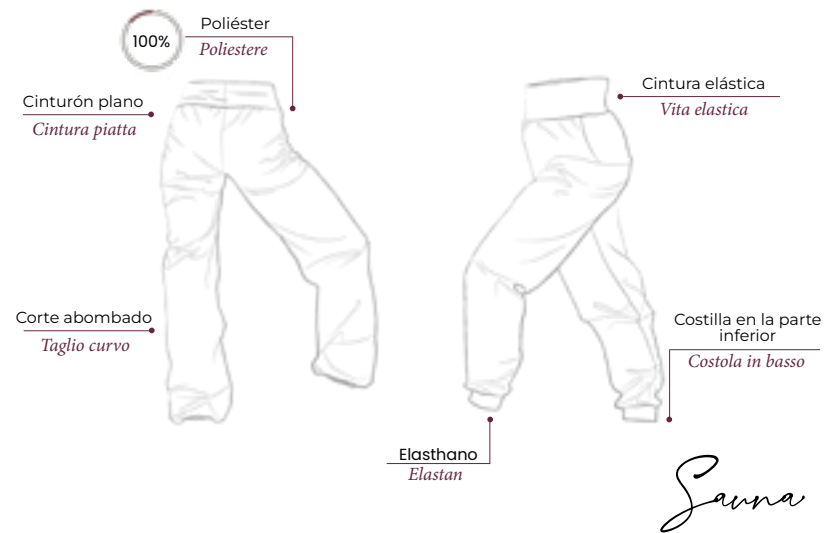


SAUNA

Talla - Taglie

Niño - Bambino / Adulto - Adulti : XLC/XSA, SA/MA, LA/XLA
34/36, 36/40, 40/44

01 05



Estos pantalones te permiten calentar y mantener calientes los músculos antes de empezar a bailar. Con su corte holgado y su estilo impecable, son perfectos para las sesiones de entrenamiento.

Questi pantaloni consentono di riscaldarsi mantenendo i muscoli caldi prima di iniziare a ballare. Grazie alla loro vestibilità ampia e allo stile impeccabile, sono perfetti per le sessioni di allenamento.

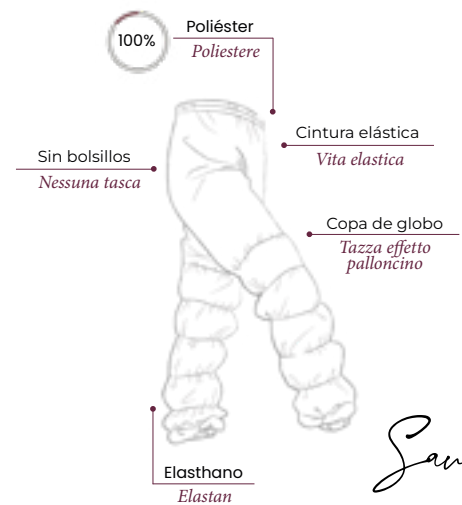


SAUNA PRO

Talla - Taglie

Niño - *Bambino* / Adulto - *Adulti* : XLC/XSA, SA/MA, LA/XLA
34/36, 36/40, 40/44

01 05



Sauna Pro



Estos pantalones son ideales para calentar y mantener calientes los músculos antes de empezar a bailar. Con su estilo impecable, son ideales para llevar sobre un maillot.

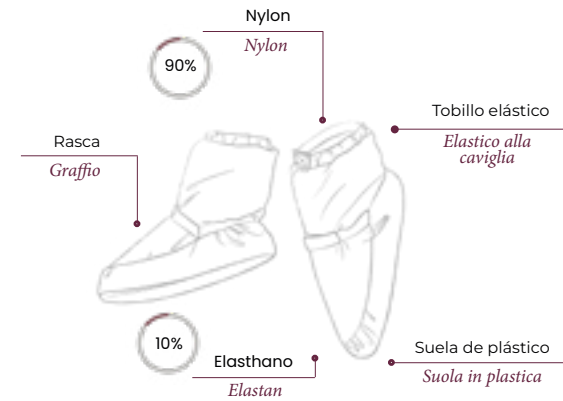
Questi pantaloni sono ideali per riscaldarsi e tenere i muscoli caldi prima di iniziare a ballare. Con il loro stile impeccabile, sono ideali da indossare sopra un body.



BOOTY

Talla - *Taglie*

Niño - *Bambino* / Adulto - *Adulti* : S M L
36/38 38/40 40/42



Booty



Stivali perfetti per il riscaldamento. Mantengono caldi i muscoli della caviglia.
Perfect boots for warming up. They help keep the ankle muscles warm



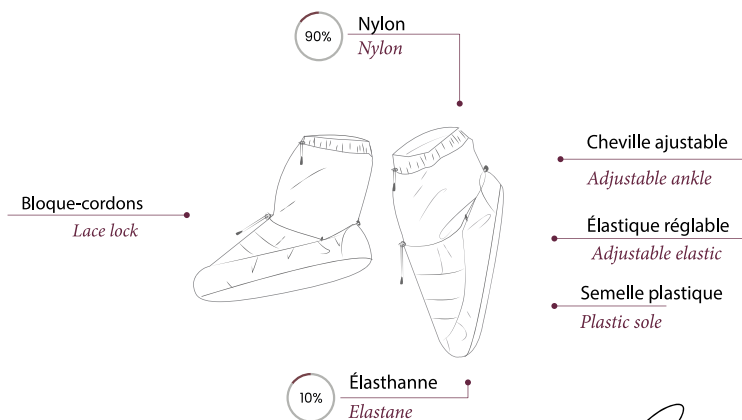
NEW
COLLECTION

BOOTY PRO

Talla - *Taglie*

Niño - *Bambino* / Adulto - *Adulti* : S M L
36/38 38/40 40/42

01 05 06
14 22 23



Booty Pro



Botas ideales para preparar tu entrenamiento. Mantienen los tobillos calientes y ofrecen un confort óptimo.

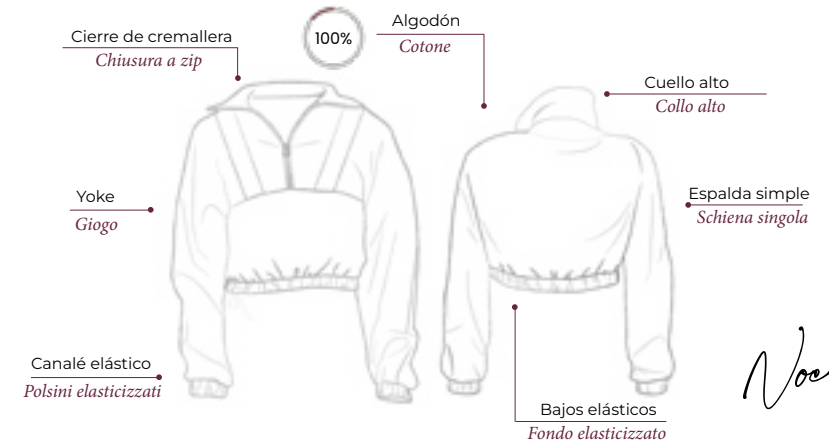
Stivaletti ideali per preparare il tuo allenamento. Mantengono le caviglie al caldo e offrono un confort ottimale.

NOE

Talla - Taglie

Niño - Bambino / Adulto - Adulti : SA, MA, LA
36, 38, 40

19 05



Noe

Esta sudadera de baile de algodón tiene un escote con cremallera para ponértela y quitártela fácilmente sin estropear tu maquillaje ni tu peinado.

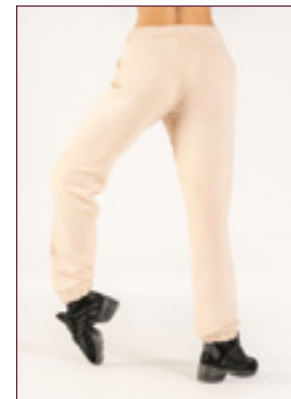
Questa felpa da ballo in cotone è dotata di una scollatura con zip che permette di indossarla e toglierla facilmente senza rovinare il trucco e l'acconciatura!

RIA

Talla - Taglia

Niño - Bambino / Adulto - Adulti : XLC/XSA, SA/MA, LA/XLA
8/12, 12/16, 36/40, 40/44

01 05



Ria

Pantalón cómodo con ajuste holgado y cintura ajustable
Pantaloni comodi con vestibilità ampia e vita regolabile.

NEW
COLLECTION



IZY

Talla - Taglie

Niño - Bambino : LC, XLC,
10/12, 12/14

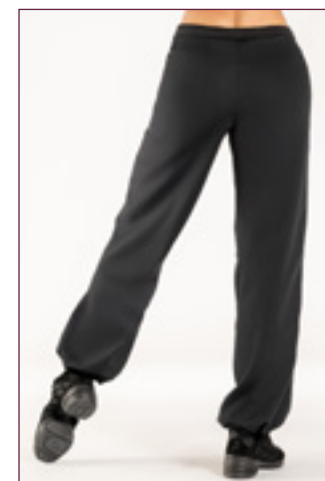
Talla - Taglie

Adulto - Adulti : SA, MA, LA, XLA,
36/38, 38/40, 40/42, 44

01



IZY



Un tejido suave y elástico con un corte fluido. La cintura elástica fruncida y el cordón ajustable ofrecen un confort personalizado.

Un tessuto morbido ed elastico con un taglio fluido. La fascia elastica arricciata e il laccio regolabile offrono un confort personalizzato.

LEGGY

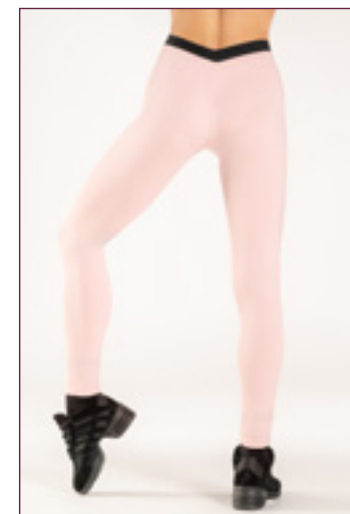
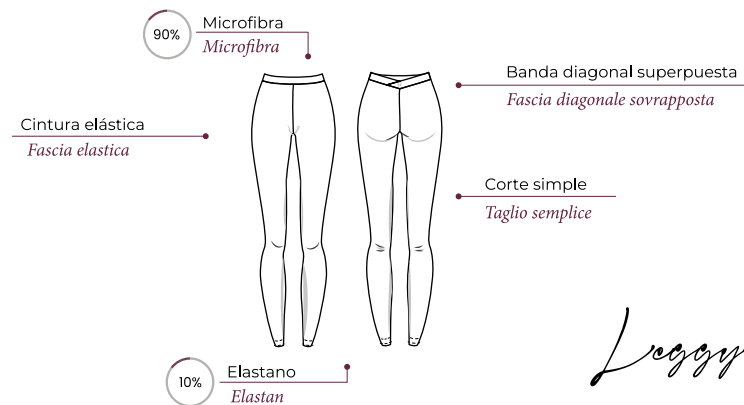
Talla - *Taglie*

Niño - *Bambino* : LC, XLC,
10/12, 12/14

Talla - *Taglie*

Adulto - *Adulti* : SA, MA, LA, XLA,
36/38, 38/40, 40/42, 44

01 07 11



Leggings con cintura elástica y detalle diagonal. Comodidad y estilo minimalista.

Leggings con fascia elastica e dettaglio diagonale. Comfort e stile minimalista.



SHORTY

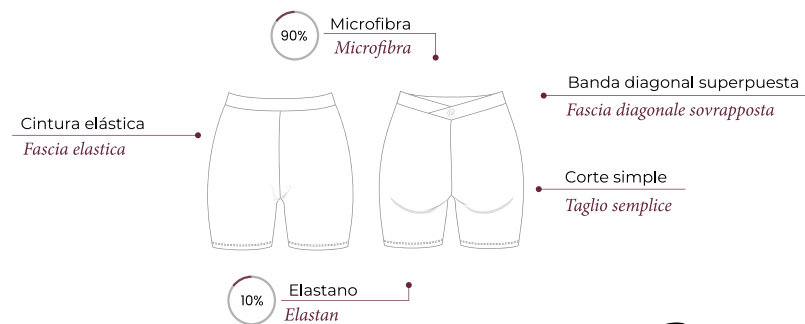
Talla - *Taglie*

Niño - *Bambino* : LC, XLC,
10/12, 12/14

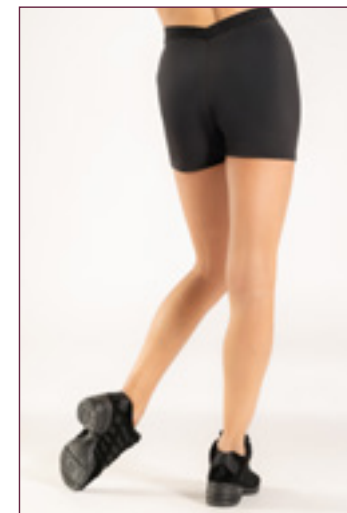
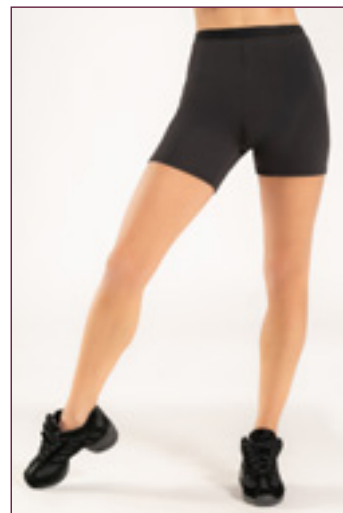
Talla - *Taglie*

Adulto - *Adulti* : SA, MA, LA, XLA,
36/38, 38/40, 40/42, 44

01 07 11



Shorty



Legging corto resistente con corte simple y banda diagonal. Cómodo y perfecto para moverse libremente.

Leggings corti resistenti con taglio semplice e fascia diagonale. Comodi e perfetti per muoversi liberamente.

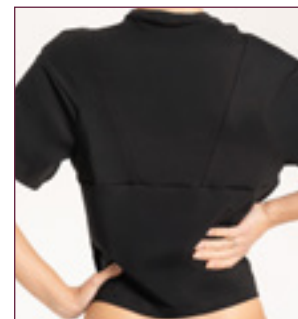


SUBLIME

Talla - *Taglie*

Niño - *Bambino* / Adulto - *Adulti* : SA, MA, LA, XLA,
36/38, 38/40, 40/42, 44

01



Corte amplio y fluido con mangas caídas y cuello suave. Confort óptimo.
Taglio ampio e fluido con maniche cadenti e scollo morbido. Comfort ottimale.

IDEAL

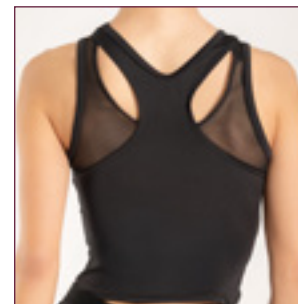
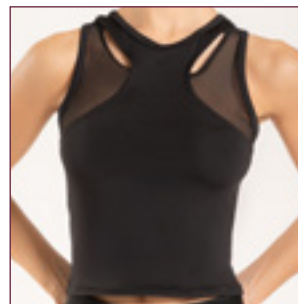
Talla - *Taglie*

Niño - *Bambino* / Adulto - *Adulti* : XSA, SA, MA, LA, XLA,
34 36/38, 38/40, 40/42, 44

01

02/07

06/11



Camiseta ligera sin mangas con doble forro en malla y longitud por debajo de la cintura. Confort y estilo asegurados

Canotta leggera senza maniche con sottostrato in rete e lunghezza sotto la vita. Comfort e stile assicurati.



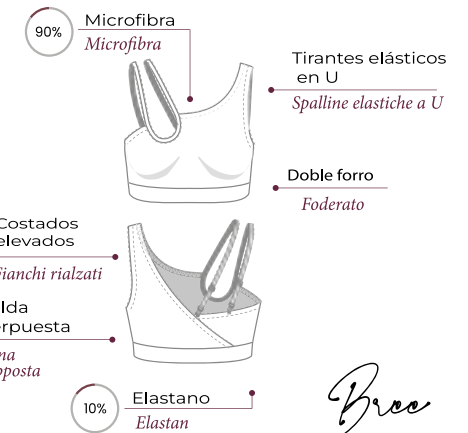
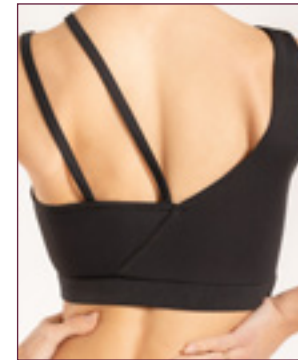
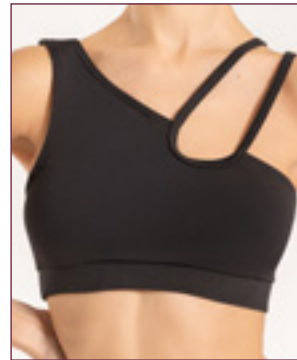
NEW
COLLECTION

BREE

Talla - Taglie

Niño - Bambino / Adulto - Adulti : XSA, SA, MA, LA, XLA,
34 36/38, 38/40, 40/42, 44

01 0207 0611



Bree

Sujetador asimétrico que combina confort, estilo y sujeción perfecta. Ideal para moverte libremente con elegancia.
Reggiseno asimmetrico che combina comfort, stile e sostegno perfetto. Ideale per muoversi liberamente con eleganza.

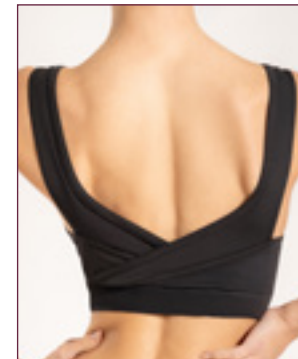
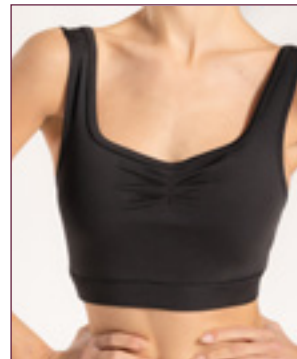


BREE PRO

Talla - Taglie

Niño - Bambino / Adulto - Adulti : XSA, SA, MA, LA, XLA,
34 36/38, 38/40, 40/42, 44

01 0207 0611



Bree Pro

Sujetador elegante con un escote en forma de corazón y bandas elásticas. Escote fruncido para un estilo refinado y cómodo.

Reggiseno elegante con scollo a cuore e fasce elastiche. Scollo arricciato per uno stile raffinato e confortevole.



Guías de tallas textil

Guida alle taglie dei tessuti

Niño - Bambino							
	Edad :	2-4	4-6	6-8	8-10	10-12	12-14
No	MEDIDAS / MISURE (CM)	XSC	SC	IC	MC	LC	XLC
1	BUSTO	54-58	56-60	58-62	60-64	64-68	68-72
2	CINTURA	46-50	48-52	50-54	52-56	56-60	60-64
3	CEDERA	58-62	60-64	62-66	64-68	68-72	72-76
4	CIRCUNFERENCIA	101-107	107-113	110-116	113-119	119-125	125-131

Adulto - Adulti						
	Guía de tallas :	34	36/38	38/40	40/42	44
No	MEDIDAS / MISURE (CM)	XSA	SA	MA	LA	XLA
1	BUSTO	70-74	71-79	74-78	82-86	86-90
2	CINTURA	62-66	66-70	66-70	74-78	78-82
3	CEDERA	74-78	78-87	82-86	86-90	90-94
4	CIRCUNFERENCIA	129-135	135-141	141-147	147-153	153-159

Gama de colores - *Gamma di colori*



MULTICOLOR →  23
Multicolore

CALZADO

Clásica, moderna, jazz, street dance, zapatos de profesor, baile de salón

Todos nuestros zapatos han sido desarrollados con profesores y bailarines profesionales. Utilizando más de 30 años de conocimientos técnicos, el calzado se valida solo después de cumplir con los más altos estándares de calidad.

SCARPE

Classica, moderna, jazz, street dance, scarpe da insegnante, ballo da sala.

Tutte le nostre scarpe sono state sviluppate con insegnanti e ballerini professionisti. Grazie a più di 30 anni di conoscenze tecniche, le scarpe vengono approvate solo dopo aver soddisfatto i più alti standard di qualità.



POINTE - *POINTE SHOES*



Las puntas de danza Elene se basan en las puntas Margot y están diseñadas para el trabajo de barra. El modelo Elene es una puntera muy flexible, ideal para principiantes.

Le scarpe da punta per la danza Elene si basano sulla scarpa da punta Margot e sono progettate per il lavoro alla sbarra. Il modello Elene è una punta molto flessibile, ideale per i principianti.

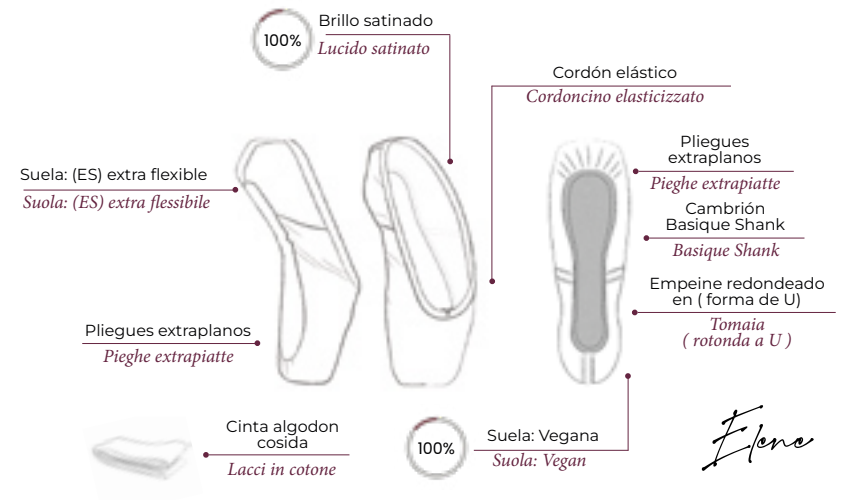
ELENE

Talla - Taglie

Caja: Ancho W1 - Box 1 larghezza W1

B
04

2 / 2.5 / 3 / 3.5 / 4 / 4.5 / 5
5.5 / 6 / 6.5 / 7 / 7.5 / 8



CARO

Talla - Taglie

Caja: Ancho 3 (W0, W1, W2) - Box 3 larghezza (W0, W1, W2)

B
04

(Caro) 0.5 / 1 / 1.5 / 2 / 2.5 / 3 / 3.5 / 4 / 4.5 / 5 / 5.5 /
6 / 6.5 / 7 / 7.5 / 8

Talla - Taglie

Caja: Ancho 3 (W0, W1, W2) - Box 3 larghezza (W0, W1, W2)

B
04

(Caro S) 4 / 4.5 / 5 / 5.5 / 6 / 6.5 / 7 / 7.5 / 8



Las puntas de danza Caro se basan en las puntas Margot y están diseñadas para el trabajo de barra. El modelo Elene es una punta muy flexible, ideal para principiantes.

Le scarpe da punta Caro sono basate sulla punta Margot e sono progettate per il lavoro alla sbarra. Il modello Elene è una punta molto flessibile, ideale per i principianti.



La scarpa da punta DV01 è pensata per le ballerine esperte in cerca di prestazioni. Riflette tutta l'esperienza tecnologica del marchio e offre una stabilità e un'elasticità senza pari.

Le scarpe da punta DV01 sono progettate per ballerini esperti alla ricerca di prestazioni. Riflette tutto il know-how tecnologico del marchio e offre una stabilità e un'elasticità senza pari.

DV01

Talla - Taglie

Caja: Ancho 2 (W1, W2) - Box 2 larghezza (W1, W2)

(DV01)

2 / 2.5 / 3 / 3.5 / 4 / 4.5 / 5 / 5.5 / 6 / 6.5 / 7 / 7.5 / 8

B
04

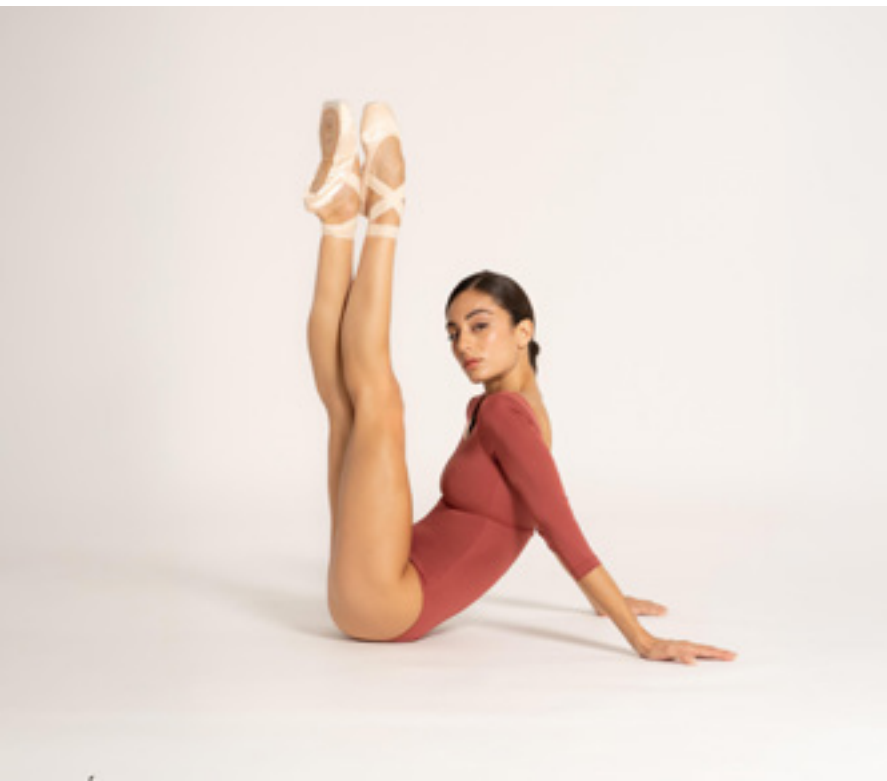
Talla - Taglie

Caja: Ancho 2 (W1, W2) - Box 2 larghezza (W1, W2)

(DV02s)

4 / 4.5 / 5 / 5.5 / 6 / 6.5 / 7 / 7.5 / 8

B
04



La puntera Margot proporciona una estabilidad increíble a la bailarina. La parte superior de piel combina un buen entrenamiento del pie con una flexibilidad ideal para bailarinas principiantes e intermedias, mientras que la versión Strong ofrece la posibilidad de seguir aprendiendo el modelo.

Margot pointe offers remarkable stability for dancers. The upper leather provides a balance of foot support and flexibility, making it an ideal choice for beginner to intermediate dancers. The Strong variant extends the opportunity for ongoing learning with this model.

MARGOT

Talla - Taglie

Caja: Ancho 3 (W0, W1, W2) - Box 3 larghezza (W0, W1, W2)

(Margot)

0.5 / 1 / 1.5 / 2 / 2.5 / 3 / 3.5 / 4 / 4.5 / 5 / 5.5 / 6 / 6.5 / 7 / 7.5 / 8

B
04

Talla - Taglie

Caja: Ancho 3 (W0, W1, W2) - Box 3 larghezza (W0, W1, W2)

(Margot S)

4 / 4.5 / 5 / 5.5 / 6 / 6.5 / 7 / 7.5 / 8

B
04



Accesorios para puntas

Accessori per punte

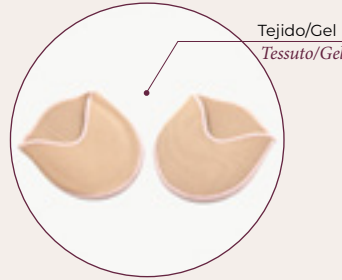
EM01



Punteras de silicona transparente. Protege los dedos de los pies cuando se usan al interior de las zapatillas de punta.

Salvapunta in silicone multicolore. Il design garantisce comfort, protezione e igiene.

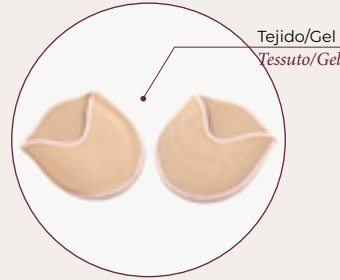
EM02



Puntas de gel. Mayor comodidad y menos rozaduras.

Salvapunta in gel per le dita dei piedi. Più comfort e meno attrito.

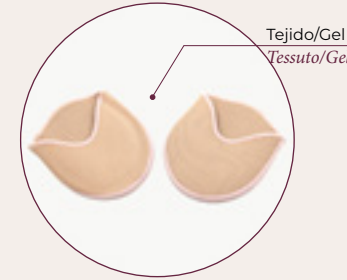
EM03



Puntas de gel. Mayor comodidad y menor fricción. Perfectas para pies delgados.

Salvapunta in gel per le dita dei piedi. Più comfort, meno attrito, ideale per gli adulti.

EM04



Punteras de gel. Ajuste perfecto gracias al empeine ajustado. Perfectas para pies más anchos.

Salvapunta in gel per una maggiore protezione delle dita dei piedi. Perfetta regolazione grazie alla parte superiore aderente.

EM05 & EM05 Pro



Punteras en silicona multicolor. El diseño garantiza la comodidad, la protección y la higiene.

Salvapunta in silicone multicolore. Il design garantisce comfort, protezione e igiene.

HALLUX VALGUS



Protección lateral de silicona hallux valgus.

Silicone hallux valgus protectors.

BIG TIPS



Protectores de silicona para los dedos de los pies.

Silicone toe protectors protect toes when wearing pointes shoes.

SMALL TIPS



Protección en silicona para el dedo gordo del pie.

Silicone toe protectors protect toes when wearing pointes shoes.

BALLET PROTECTOR



Tip protector para pegar en la plataforma de sus uñas y aumentará la vida de sus uñas.

La punta protettiva da applicare sulla piattaforma delle unghie ne aumenta la durata.

DRYING INSERT



Kit de secado interior para zapatillas de punta.

Kit per l'asciugatura delle scarpette a punta.

Las cintas

I nastri

KIT ÉLASTIQUE TRANSPARENT



La bolsa contiene una banda elástica cortada para ajustarse a un par de pinchos.

La borsa contiene un elastico tagliato per adattarsi a un paio di punte.

KIT RUBANS STRETCH



La bolsa contiene dos cintas elásticas cortadas a la medida de un par de pinchos.

Il sacchetto contiene due nastri elastici tagliati a misura per un paio di punte.

KIT ÉLASTIQUE PLAT



Este paquete contiene un corte elástico para un par de zapatillas de punta.

Questa confezione contiene un taglio elastico per un paio di scarpe da punta.

KIT RUBANS COTON



La bolsa contiene dos cintas de algodón y un elástico.

Il sacchetto contiene due nastri di cotone e un elastico.

KIT RUBANS SATIN



La bolsa contiene dos cintas de raso y un elástico.

La borsa contiene dos cintas de raso y un elastico.

RUBAN COTON



RC23 : Ancho 23mm / Largo 46 m

RC23 : Larghezza 23mm / Lunghezza 46m

RUBANS SATIN



RS15 : Ancho 15mm / Largo 46m
RS20 : Ancho 20mm / Largo 46m
RS23 : Ancho 23mm / Largo 46m

*RS15 : Larghezza 15mm / Lunghezza 46m
RS20 : Larghezza 20mm / Lunghezza 46m
RS23 : Larghezza 23mm / Lunghezza 46m*

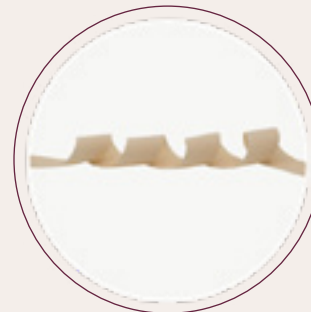
ÉLASTIQUE TRANSPARENT



RET25: Cinta elástica transparente
Ancho 25mm / Largo 46m

*RET25: Nastro elastico trasparente
Larghezza 25mm / Lunghezza 46m*

RUBAN STRETCH



RSTRETCH23 : Ancho 23mm / Largo 46m

RSTRETCH23: Larghezza 23mm / Lunghezza 46m

ÉLASTIQUE PLATS



RE12 : Ancho 12mm / Largo 100m
RE15 : Ancho 15mm / Largo 100m
RE20 : Ancho 22mm / Largo 46m

*RE12: Larghezza 12mm / Lunghezza 100m
RE15: Larghezza 15mm / Lunghezza 100m
RE20 : Larghezza 20mm / Lunghezza 46m*

Elegir una punta DV

Scelta di una punta DV

Dansez-vous tiene dos formas de caja:
Dansez-vous ha due forme di scatola:

EL FORMULARIO A / IL MODULO A / MARGOT, ELENE, DV01

Forma especialmente diseñada para pies cuadrados, dando prioridad a la comodidad y la estabilidad.
Forma appositamente studiata per i piedi quadrati, con priorità al comfort e alla stabilità.

EL FORMULARIO B / IL MODULO B / CARO, DV02

Forma especialmente diseñada para pies de estilo griego para mejorar la estética
Forma appositamente studiata per i piedi alla greca per migliorare l'estetica

Topes y ajustes :
Tomaie e regolazioni :

La pala en forma de U facilita el acceso a los dedos de los pies. Cordones para un ajuste óptimo desde la puntera hasta el empeine.
La tomaia a forma di U facilita la risalita sulle dita dei piedi. Coulisse per una vestibilità ottimale dalla punta al collo del piede.



Anchos
Larghezza

- 0 = Narrow ← →
- 1 = Standard ← →
- 2 = Wide ← →
- 3 = Extra wide ← →

Dureza: Basic Shank
Durezza: Gambo di base

Suela tradicional con una combinación de fibra y materiales reciclados

Suola tradizionale con una combinazione di fibre e materiali riciclati

Extra soft / Medium / Strong

Dureza: Easy Flex
Durezza: Easy Flex

La suela ha sido diseñada exclusivamente por DV para facilitar la transición de media punta a punta.

La suola è stata progettata esclusivamente da DV per facilitare il passaggio dalla mezza punta alla punta.

Soft / Medium / Strong

Cómo elegir las cintas :
Come scegliere i nastri :

La cinta elástica es prácticamente invisible en puntas, lo que permite a las bailarinas pasar del plié a la punta con suavidad y sin aflojarse, aliviando la tensión de los tendones.

Il nastro estensibile è praticamente invisibile sulle punte e consente ai ballerini di passare dal plié alle punte in modo fluido e senza allentamenti, alleviando la tensione sui tendini.

Las cintas de raso o algodón ofrecen una flexibilidad y extensión naturales del tobillo y el talón.

I nastri di raso o di cotone offrono una flessibilità e un'estensione naturale della caviglia e del tallone.



Zapatos de danza – Scarpe da danza

TALLA UK	0,5	1	1,5	2	2,5	3	3,5	4	4,5	5	5,5	6	6,5	7	7,5	8
TALLA FR	32	33	33,5	34	35	35,5	36	37	37,5	38	38,5	39	40	40,5	41	42
TALLA (CM)	19	19,5	20	20,5	21	21,5	22	22,5	23	23,5	24	24,5	25	25,5	26	26,5

¿Por qué elegir una punta DV? *Perché scegliere una punta DV?*

Un adhesivo termoformable patentado desarrollado en nuestro laboratorio DV.

Un adhesivo termoformable brevettato, sviluppato nel nostro laboratorio DV.

Diseños únicos creados mediante pirograbado

Disegni unici creati con la pirografia

Un satén de alta gama, fabricado con una fibra natural derivada de los tallos del bambú.

Un raso di alta gamma, realizzato con una fibra naturale derivata dagli steli di bambù.

Suelas veganas, fabricadas de forma ética y sostenible.

Suole vegane, realizzate in modo etico e sostenibile.

Este pegamento reacciona al calor y la humedad para adaptarse perfectamente a la línea del pie.

Questa colla reagisce al calore e all'umidità per adattarsi perfettamente alla linea del piede.

Punto diseñado totalmente a mano siguiendo un método tradicional

Punto progettato interamente a mano con un metodo tradizionale

Una plantilla para una amortiguación óptima

Una soletta per un'ammortizzazione ottimale

La caja lleva integrada una protección acolchada para los dedos.

La scatola è dotata di una protezione integrata per le dita dei piedi.

Envases fabricados con materiales reciclados y reciclables

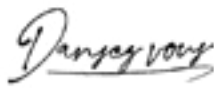
Imballaggi realizzati con materiali riciclati e riciclabili

Un satén extremadamente flexible

Un raso estremamente morbido

Contornos con empuñaduras elásticas de alta calidad

Contorni con impugnature elastiche di alta qualità



Al elegir la punta de baile Dansez-vous, te comprometes con la maestría técnica y la ecorresponsabilidad.
Scegliendo il puntale da danza Dansez-vous, vi impegnate a raggiungere la padronanza tecnica e l'eco-responsabilità.

MEDIA-PUNTA - *MEZZA PUNTA*

(Gama Access- *Gamma Access*)



ANA

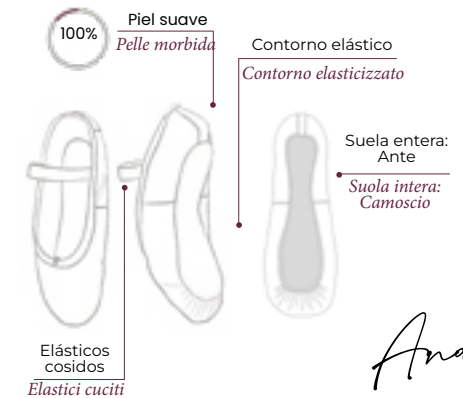
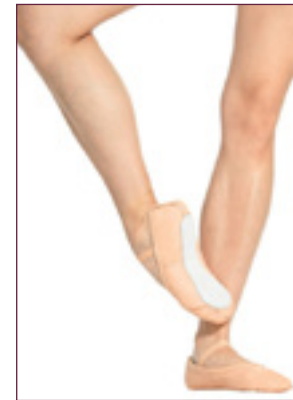
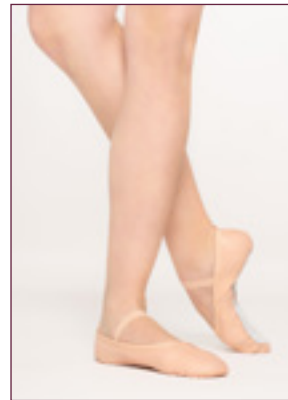
Talla - Taglie

Niño - Bambino : 23 / 24 / 25 / 26 / 27
28 / 29 / 30 / 31 / 32 / 33

Talla - Taglie

Adulto - Adulti : 34 / 35 / 36 / 37 / 38
39 / 40 / 41 / 42

B
04



La zapatilla Ana, hecha en cuero de primera calidad, asegura la flexibilidad y la comodidad. Adecuada para principiantes, esta media-punta es la mejor elección para dotar a los alumnos.

La scarpetta ANA, realizzata in pelle di prima qualità, garantisce flessibilità e comfort. Adatta ai principianti, quest'ocau- tentica mezza punta è la scelta migliore di cui dotare i vostri studenti.



EMY

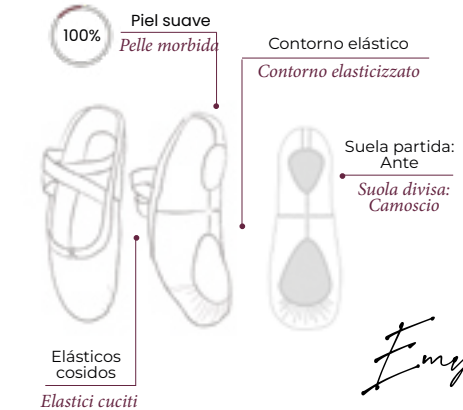
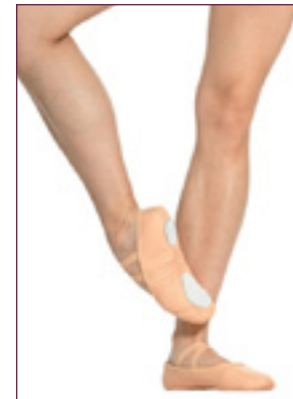
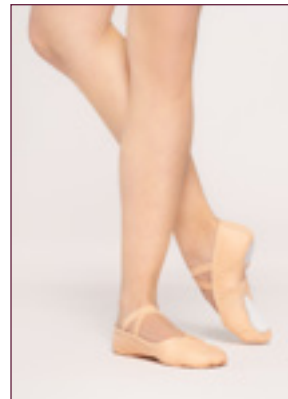
Talla - Taglie

Niño - Bambino : 23 / 24 / 25 / 26 / 27
28 / 29 / 30 / 31 / 32 / 33

Talla - Taglie

Adulto - Adulti : 34 / 35 / 36 / 37 / 38
39 / 40 / 41 / 42

B
04



Zapatilla media-punta en cuero, suela partida de ante para mayor flexibilidad. Nuestra excelente calidad de cueroa segura la flexibilidad y la comodidad. Adecuadas para todos los niveles.

Scarpetta da mezza punta in pelle, suola divisa in camoscio per una maggiore flessibilità. La nostra eccellente qualità della pelle garantisce flessibilità e comfort. Adatte a tutti i livelli.



LILI

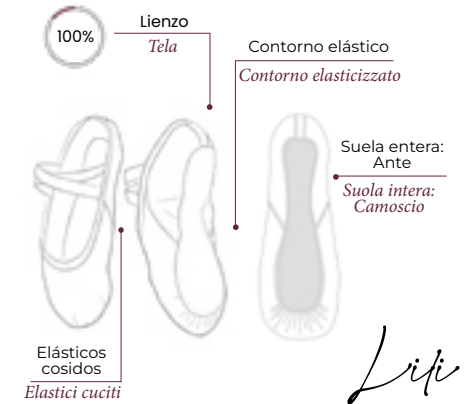
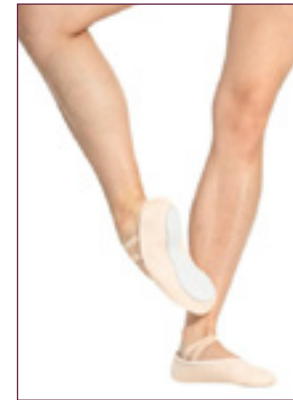
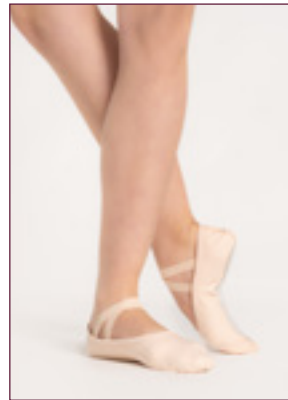
Talla - Taglie

Niño - Bambino : 23 / 24 / 25 / 26 / 27
28 / 29 / 30 / 31 / 32 / 33

Talla - Taglie

Adulto - Adulti : 34 / 35 / 36 / 37 / 38
39 / 40 / 41 / 42 / 43
44 / 45

B
04



Zapatilla media-punta en lona con suela entera de ante para mayor flexibilidad. Contorno elástico y plantilla de ante para mayor comodidad. Adecuada para todos los niveles.

Scarpetta da mezza punta in tela con suola in camoscio intera per una maggiore flessibilità. Profilo elastico e sottopiede in camoscio per maggiore comfort. Adatta a tutti i livelli.



NINA

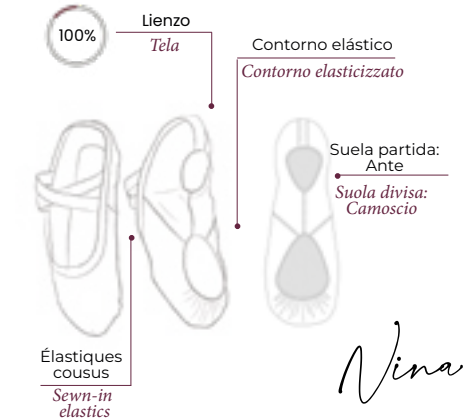
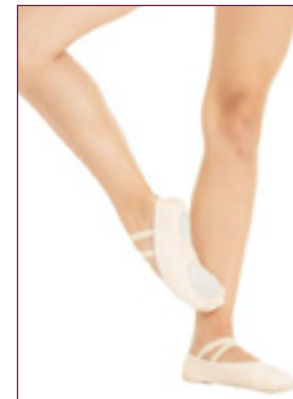
Talla - Taglie

Niño - Bambino : 23 / 24 / 25 / 26 / 27
28 / 29 / 30 / 31 / 32 / 33

Talla - Taglie

Adulto - Adulti : 34 / 35 / 36 / 37 / 38
39 / 40 / 41 / 42 / 43
44 / 45

B
04



Zapatillas media-punta en lona, suela partida de ante para mayor flexibilidad.

Adecuadas para todos los niveles.

Scarpette da mezza punta in tela, suola scamosciata divisa per la flessibilità. Adatto a tutti i livelli.



VANIE (Vanie std)

Talla - Taglie

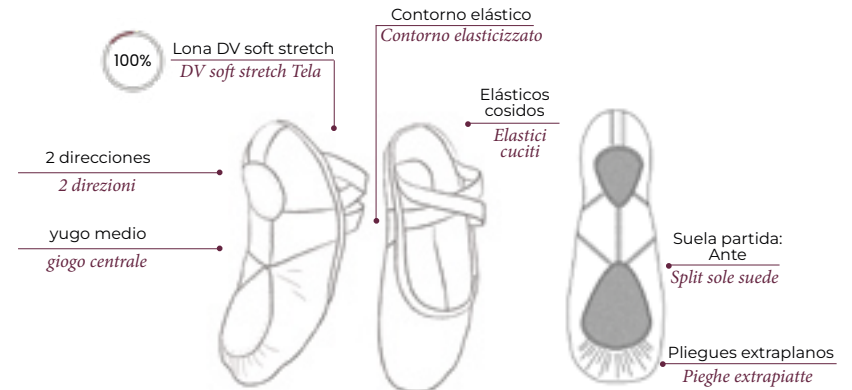
Talla - Taglie

Niño - Bambino : 23 / 24 / 25 / 26 / 27
28 / 29 / 30 / 31 / 32 / 33

Adulto - Adulti : 34 / 35 / 36 / 37 / 38
39 / 40 / 41 / 42 / 43
44 / 45

B 04 B 05

UK Sizing



Vanie



Estas zapatillas de ballet, ideales para cualquier bailarín, son las más vendidas para dotar a los alumnos en clase. Su nuevo diseño en lona elástica, de acabado flexible sin cordones, se adapta perfectamente a todo tipo de pies.

Queste scarpa da ballo, ideali per qualsiasi ballerina, sono le più vendute per rifornire i vostri studenti in classe. Il suo nuovo design in tela elastica con una finitura flessibile senza laccio si adatta perfettamente a tutti i tipi di piedi.



VANIE L (Vanie large)

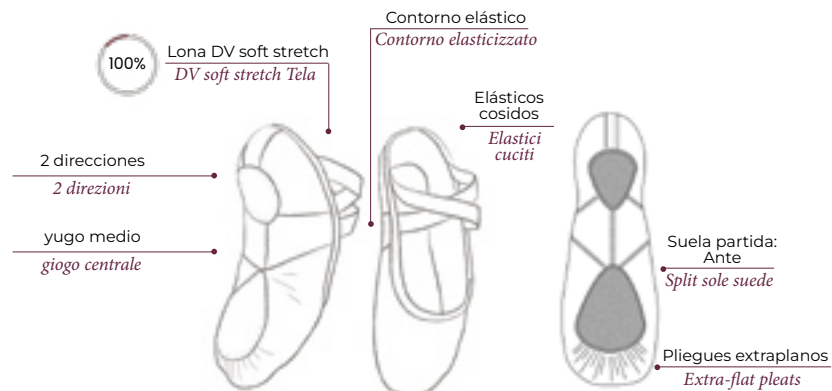
Talla - Taglie

Talla - Taglie

Niño - Bambino : 23 / 24 / 25 / 26 / 27
28 / 29 / 30 / 31 / 32 / 33

Adulto - Adulti : 34 / 35 / 36 / 37 / 38
39 / 40 / 41 / 42 / 43
44 / 45

B 01 B 02



Vanie L



Estas zapatillas de ballet, ideales para cualquier bailarín, son las más vendidas para dotar a los alumnos en clase. Su nuevo diseño en lona elástica, de acabado flexible sin cordones, se adapta perfectamente a todo tipo de pies.

Queste scarpa da ballo, ideali per qualsiasi ballerina, sono le più vendute per rifornire i vostri studenti in classe. Il suo nuovo design in tela elastica con una finitura flessibile senza laccio si adatta perfettamente a tutti i tipi di piedi.

MEDIA-PUNTA - *MEZZA PUNTA*

(Gama Pro - *Gamma Pro*)



MAYA

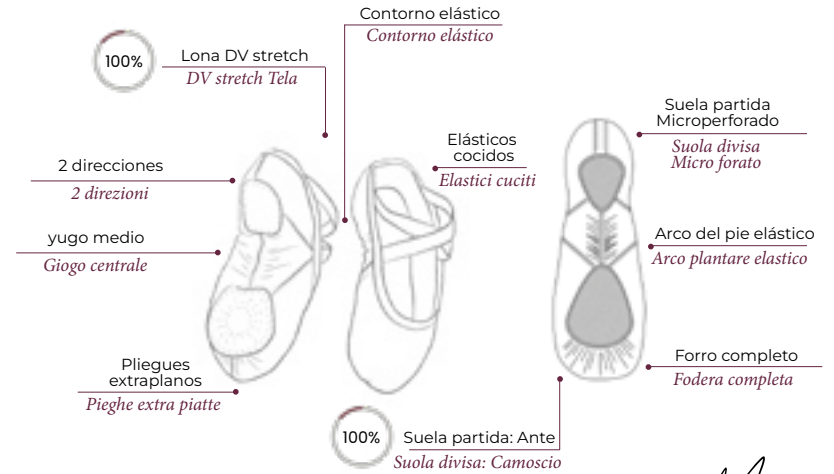
Talla - Taglie

Niño - Bambino : 23 / 24 / 25 / 26 / 27
28 / 29 / 30 / 31 / 32 / 33

Talla - Taglie

Adulto - Adulti : 34 / 35 / 36 / 37 / 38
39 / 40 / 41 / 42 / 43
44 / 45

B
04



Maya



Media suela dual que combina estética y sujeción gracias a su tejido elástico y su forma óptima. Especialmente desarrollada para garantizar una sujeción incomparable. Totalmente forrada para un confort inigualable.

Mezza suola doppia che unisce estetica e sostegno grazie al tessuto elasticizzato e alla forma ottimale. Appositamente sviluppata per garantire un sostegno incomparabile. Interamente foderata per un confort ineguagliabile.



LILA

Talla - Taglie

(Basso) Niño - Bambino : 23 / 24 / 25 / 26 / 27
28 / 29 / 30 / 31 / 32 / 33

Talla - Taglie

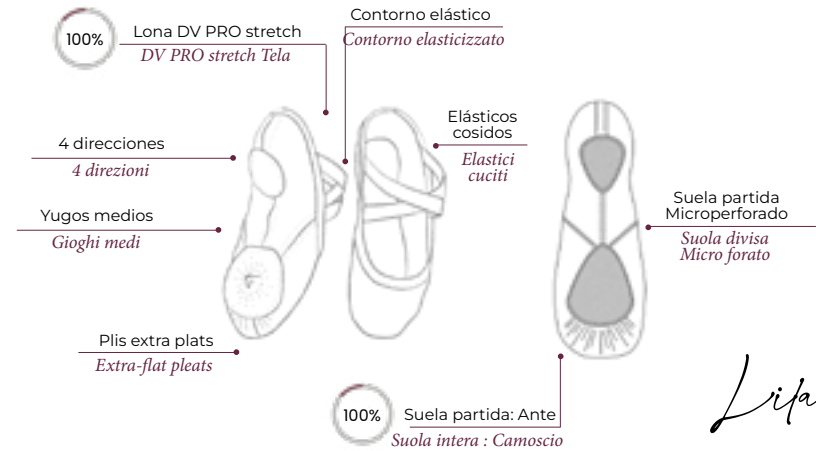
Adulto - Adulti : 34 / 35 / 36 / 37 / 38
39 / 40 / 41 / 42 / 43
44 / 45

B
04

Talla - Taglie

(Alto) Adulto - Adulti : 34 / 35 / 36 / 37 / 38
39 / 40 / 41 / 42 / 43
44

B
03



La zapatilla media-punta Lila es perfecta para cualquier tipo de pie. Su diseño en 4 direcciones de estiramiento así como los pliegues planos en la parte delantera brindan comodidad a los bailarines y garantiza una excelente estética. Nuestro nuevo color ámbar combina perfectamente con los diferentes tonos de piel.

La scarpetta da ballo Lila è perfetta per qualsiasi tipo di piede. Il suo design stretch in 4 direzioni e le pieghe piatte nella parte anteriore assicurano il comfort per i ballerini e garantiscono un'estetica eccellente. Il nostro nuovo colore ambrato si abbina perfettamente alle diverse tonalità della pelle.



DIVINE

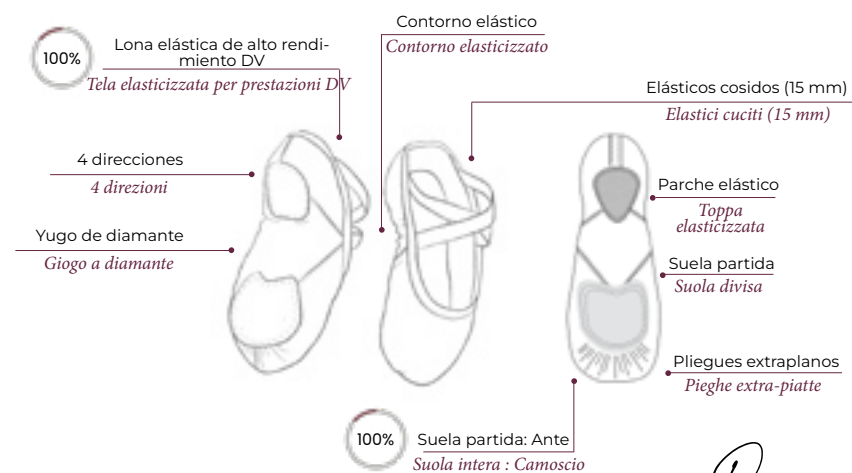
Talla - Taglie

Talla - Taglie

Niño - Bambino : 23 / 24 / 25 / 26 / 27
28 / 29 / 30 / 31 / 32 / 33

Adulto - Adulti : 34 / 35 / 36 / 37 / 38
39 / 40 / 41 / 42 / 43
44 / 45

B
04



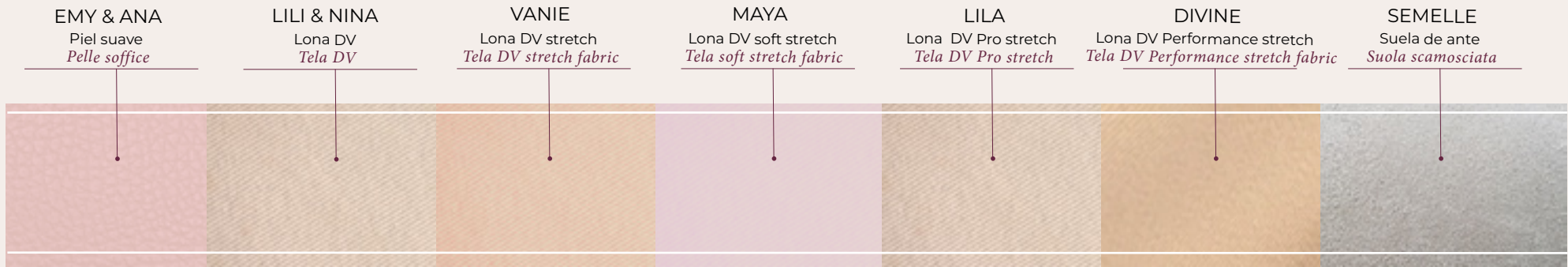
Divine



Divine, el último modelo de demi-pointe diseñado por Dansez-Vous, está especialmente adaptado a las necesidades de los bailarines en busca de rendimiento. El trabajo sobre el soporte ha desempeñado un papel esencial en el desarrollo de estos demi-pointes. Su carácter técnico lo convierte en un media punta especial e inimitable en el mundo de la danza.

Divine, l'ultimo modello di demi-pointe progettato da Dansez-Vous, è appositamente adattato alle esigenze dei ballerini in cerca di performance. Il lavoro sul supporto ha svolto un ruolo essenziale nello sviluppo di queste demi-pointes. La sua natura tecnica la rende una scarpa rara e inimitabile nel mondo della danza.

Lonas DV - *Tele DV*



EMY & ANA

Las medias puntas Ana y Emy están confeccionadas en suave piel de vacuno rosa, lo que les confiere un confort y una flexibilidad incomparables.
Le demi-pointe Ana ed Emy sono realizzate in morbida pelle bovina di colore rosa, che conferisce loro un confort e una flessibilità incomparabili.

LILI & NINA

La lona de media punta Lili y Nina es una lona de algodón muy resistente que sujeta perfectamente los pies de los bailarines principiantes.
Il tessuto delle punte Lili e Nina è un tessuto di cotone molto resistente che offre un sostegno perfetto ai piedi delle ballerine principianti.

VANIE

La media punta Vanie está confeccionada con una lona DV elástica en dos direcciones, lo que le permite ser elástica y flexible.
La demi-pointe Vanie è realizzata in tessuto DV bielastico, che la rende elastica e flessibile.

MAYA

Para garantizar una elasticidad óptima, la media punta Maya está confeccionada con una lona elástica DV Soft en ambas direcciones, lo que permite una gran flexibilidad.
Per garantire un'elasticità ottimale, la demi-pointe Maya è realizzata in un tessuto DV Soft elasticizzato in entrambe le direzioni, che le conferisce grande flessibilità.

LILA

La media punta Lila está confeccionada con lona DV Pro elástica en cuatro direcciones, lo que le confiere una gran flexibilidad y una comodidad óptima.
La Lila demi-pointe è realizzata in tessuto DV Pro elasticizzato in quattro direzioni, che le conferisce grande flessibilità e un comfort ottimale.

DIVINE

La nueva media punta Divine está hecha de un lienzo de rendimiento DV elástico en cuatro direcciones, lo que le permite ser elástico y flexible.
La nuova demi-pointe Divine è realizzata in tessuto DV performance stretch a quattro vie, che la rende elastica e flessibile.

SEMELLE

Las suelas están hechas de piel de ante. Esta piel se curte de forma tradicional, lo que le confiere un teñido en masa y una gran flexibilidad, para luego ser esmerilada en toda la superficie.
Le soles sono realizzate in pelle scamosciata. Questa pelle viene conciata in modo tradizionale, conferendole una colorazione nella massa e una grande morbidezza, e viene poi macinata su tutta la superficie.

Dansez-vous x BPM

Con el objetivo constante de mejorar la comodidad de los bailarines, Dansez-vous da prioridad a la investigación y a las pruebas reales de sus productos para responder perfectamente a las expectativas de los bailarines. Todos nuestros productos son diseñados por un equipo de expertos, con la reconocida experiencia de la marca francesa Dansez-Vous. Toda la producción de zapatillas de puntas y demi-pointe está hecha a mano por maestros zapateros con años de experiencia y conocimientos en la fabricación de estos productos únicos que son fundamentales para el rendimiento de toda bailarina.

Con l'obiettivo costante di migliorare il comfort dei ballerini, Dansez-vous attribuisce grande importanza alla ricerca e ai test reali dei suoi prodotti, per soddisfare perfettamente le aspettative dei ballerini. Tutti i nostri prodotti sono progettati da un team di esperti, con la riconosciuta esperienza del marchio francese Dansez-Vous. L'intera produzione di scarpe da punta e da demi-pointe è realizzata a mano da maestri calzolai con anni di esperienza e conoscenza nella fabbricazione di questi prodotti unici, fondamentali per le prestazioni di ogni ballerina.



Bpm



ZAPATOS DE PROFESOR-*SCARPE DA INSEGNANTE*

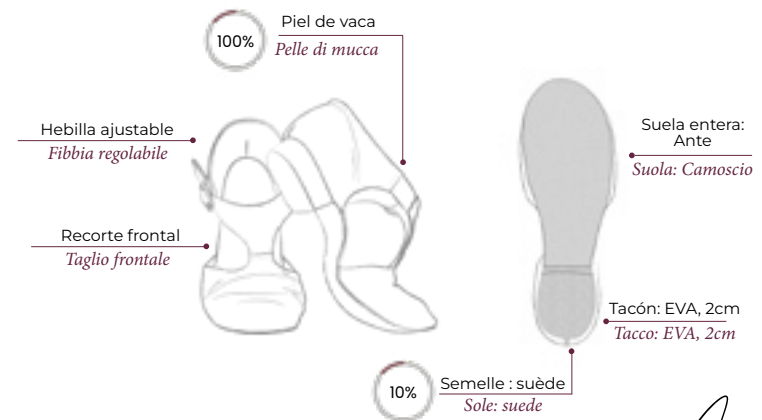


AURA

Talla - Taglie

Adulto - Adulti : 34 / 35 / 36 / 37 / 38 / 39 / 40 / 41 / 42 / 43 / 44

B B
01 08



Aura



Estos zapatos de profesor de piel de vaca tienen una suela completa de ante.
Los zapatos son de apoyo, cómodo y ligero.

Queste scarpe da insegnante in pelle bovina hanno una suola interamente in
pelle scamosciata. Le scarpe sono di sostegno, comode e leggere.

CALZADO DE GIMNASIA - *CALZATURE DA GINNASTICA*



JUNE

Talla - Taglie

Talla - Taglie

Niño - Bambino : 30 / 31 / 32 / 33

Adulto - Adulti : 34 / 35 / 36 / 37 / 38

39 / 40 / 41 / 42 / 43 / 44

B
01



June

Zapatillas de gimnasia fabricadas en suave piel de vacuno. Ofrecen una gran flexibilidad y un confort óptimo.
Scarpette da ginnastica in morbida pelle bovina. Offrono una grande flessibilità e un comfort ottimale.



JOY

Talla - Taglie

Talla - Taglie

Niño - Bambino : 30 / 31 / 32 / 33

Adulto - Adulti : 34 / 35 / 36 / 37 / 38

39 / 40 / 41 / 42 / 43 / 44

B
01



Joy

Zapatillas de gimnasia fabricadas en suave piel de vacuno. Ofrecen una gran flexibilidad y un confort óptimo.
Scarpette da ginnastica in morbida pelle bovina. Offrono una grande flessibilità e un comfort ottimale.

ZAPATOS DE JAZZ - *SCARPE JAZZ*



JUENI

Talla - Taglie

Talla - Taglie

Niño - Bambino : 28 / 29 / 30 / 31 / 32 / 33 / Adulto - Adulti : 34 / 35 / 36 / 37 / 38 / 39 / 40 / 41 / 42 / 43 / 44 / 45 / 46 / 47

B B
01 08



Jueni



Zapatilla de jazz de lona elástica. Suela microperforada. Se adapta a todo tipo de pies y proporciona una excelente sujeción. Jueni combina elegancia y comodidad. Nuestro color ámbar complementa todos los tonos de piel.

Scarpa da jazz in tela elasticizzata. Suola microforata. Si adatta a tutti i tipi di piede e offre un ottimo sostegno. Jueni unisce eleganza e comfort. Il colore ambrato si adatta a tutte le tonalità della pelle.



LEO

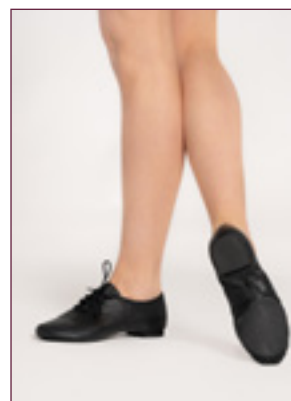
Talla - Taglie

Talla - Taglie

Niño - Bambino : 26 / 27 / 29 / 30 / 31 / 32 / 33

Adulto - Adulti : 34 / 35 / 36 / 37 / 38 / 39 / 40 / 41 / 42 / 43 / 44 / 45 / 46 / 47

B B
01 08



Zapatos de jazz de piel con cordones. Suaves y cómodos, los zapatos Leo son perfectos para todo tipo de danza.

Scarpe da jazz in pelle con lacci. Morbide e confortevoli, le scarpe Leo sono perfette per tutti i tipi di danza.



LEA

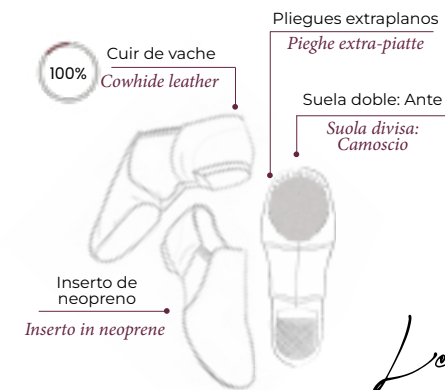
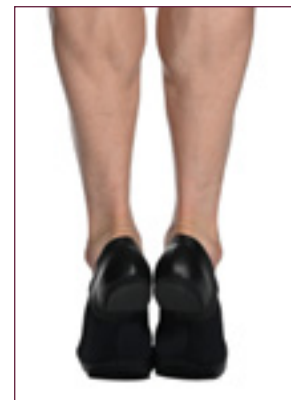
Talla - Taglie

Talla - Taglie

Niño - Bambino : 26 / 27 / 29 / 30 / 31 / 32 / 33

Adulto - Adulti : 34 / 35 / 36 / 37 / 38 / 39 / 40 / 41 / 42 / 43 / 44 / 45 / 46 / 47

B B
01 08



Lea Suede es la evolución de nuestro modelo Lea. La suavidad de su suela hecha en ante permite un mejor deslizamiento.

Lea Suede è l'evoluzione del nostro modello Lea. La morbidezza della sua suola in camoscio permette una migliore scorrevolezza.



LÉO SUÈDE

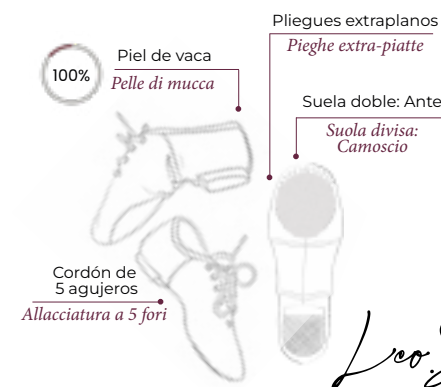
Talla - Taglie

Niño - Bambino : 26 / 27 / 29 / 30 / 31 / 32 / 33

Talla - Taglie

Adulto - Adulti : 34 / 35 / 36 / 37 / 38 / 39 / 40 / 41 / 42 / 43 / 44 / 45 / 46 / 47

B 01 B 08



Zapatos de jazz de piel con cordones. Suaves y cómodos, los zapatos Leo son perfectos para todo tipo de danza.

Scarpe da jazz in pelle con lacci. Morbide e confortevoli, le scarpe Leo sono perfette per tutti i tipi di danza.



LÉA SUÈDE

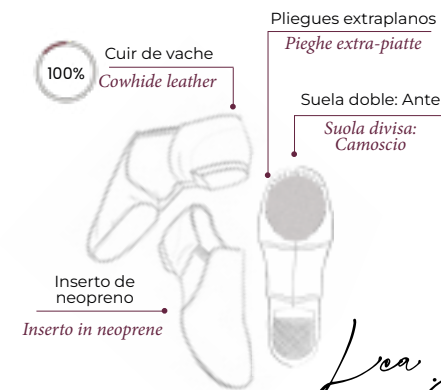
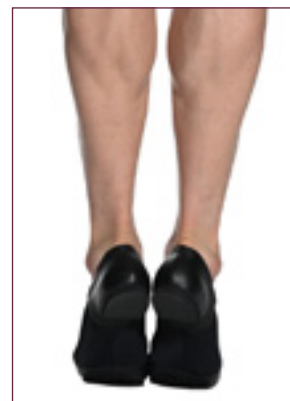
Talla - Taglie

Niño - Bambino : 26 / 27 / 29 / 30 / 31 / 32 / 33

Talla - Taglie

Adulto - Adulti : 34 / 35 / 36 / 37 / 38 / 39 / 40 / 41 / 42 / 43 / 44 / 45 / 46 / 47

B 01 B 08



Lea Suede es la evolución de nuestro modelo Lea. La suavidad de su suela hecha en ante permite un mejor deslizamiento.

Lea Suede è l'evoluzione del nostro modello Lea. La morbidezza della sua suola in camoscio permette una migliore scorrevolezza.



LIZY

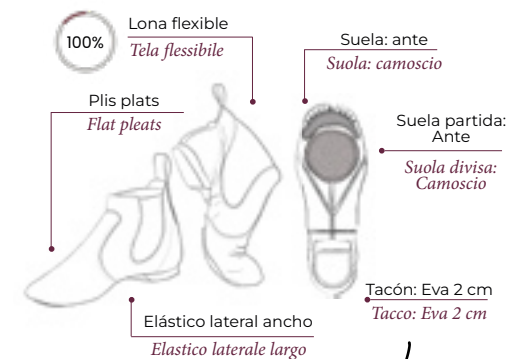
Talla - Taglie

Niño - Bambino : 28 / 29 / 30 / 31 / 32 / 33

Talla - Taglie

Adulto - Adulti : 34 / 35 / 36 / 37 / 38 / 39 / 40 / 41 / 42 / 43 / 44

B
01



Lizy

Zapatillas de jazz de lona suave fáciles de llevar. Elásticos laterales anchos para una excelente sujeción del tobillo. Suela y talón de ante para facilitar el movimiento.

Scarpe da jazz in tela morbida facili da calzare. Ampii elastici laterali per un'eccellente sostegno della caviglia. La suola e il tallone sono in pelle scamosciata per facilitare i movimenti.



SHINNY

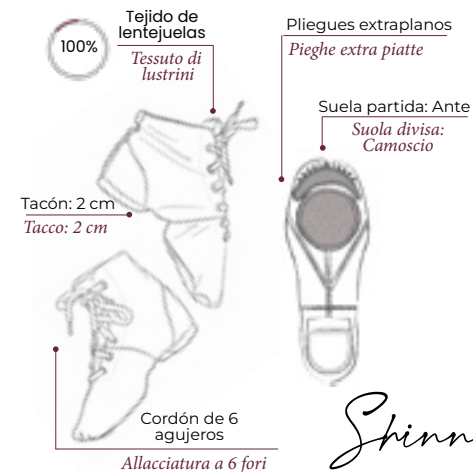
Talla - Taglie

Niño - Bambino : 26 / 27 / 28 / 29 / 30 / 31 / 32 / 33

Talla - Taglie

Adulto - Adulti : 34 / 35 / 36 / 37 / 38 / 39 / 40 / 41 / 42 / 43 / 44 / 45 / 46 / 47 / 48

B
01



Shinny

Botines de jazz de cuero suave con cordones. El cordonado garantiza un excelente ajuste.

Stivaletti da jazz in morbida pelle con lacci. L'allacciatura assicura un'ottima tenuta.



UK
Sizing

MIA

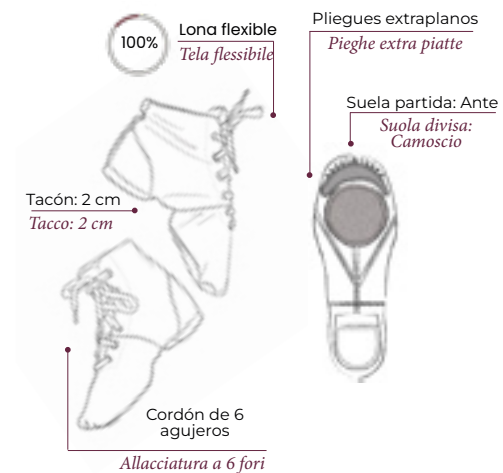
Talla - Taglie

Niño - Bambino : 26 / 27 / 28 / 29 / 30
31 / 32 / 33

Talla - Taglie

Adulto - Adulti : 34 / 35 / 36 / 37 / 38 / 39 /
40 / 41 / 42 / 43 / 44 / 45 /
46 / 47 / 48

B
01



Botas de jazz de lona suave con cordones. Los cordones proporcionan una excelente sujeción del tobillo.
Stivali da jazz in tela morbida con lacci. L'allacciatura fornisce un'eccellente sostegno alla caviglia.



CLARA

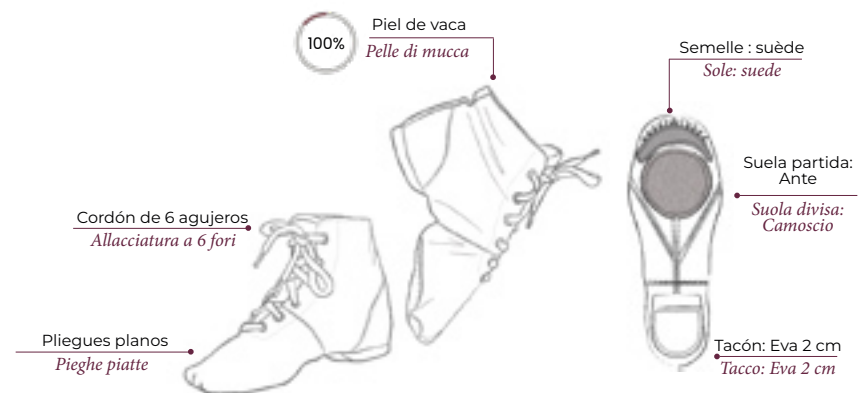
Talla - *Taglie*

Niño - *Bambino* : 33

Talla - *Taglie*

Adulto - *Adulti* : 34 / 35 / 36 / 37 / 38 / 39 /
40 / 41 / 42 / 43 / 44 / 45 /
46 / 47 / 48

B
01



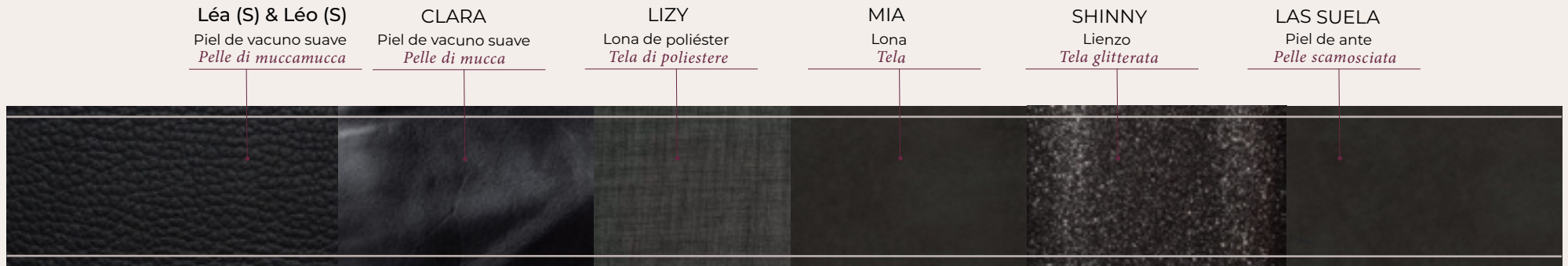
Clara



Zapatos de jazz ligeros de piel suave con cordones. Los cordones de 6 agujeros proporcionan una excelente sujeción del tobillo. La suela y el talón son de ante para mejorar el agarre.

Scarpe da jazz leggere in morbida pelle con lacci. I lacci a 6 fori offrono un eccellente sostegno alla caviglia. La suola e il tallone sono in pelle scamosciata per garantire una maggiore aderenza.

Lonas DV - *Tele DV*



Léa & Léo

Los zapatos Léa et Léo son de piel de vacuno flexible. Esta piel se ha curtido para darle una textura flexible..
Le scarpe Léa et Léo sono realizzate in morbida pelle bovina. Questa pelle è stata conciata per conferirle una consistenza morbida.

Clara

Los zapatos Clara están fabricados con piel de vacuno flexible. Esta piel se curte de forma tradicional, lo que le confiere un color natural y una gran flexibilidad.
Le scarpe Clara sono realizzate in morbida pelle bovina. Questa pelle è conciata in modo tradizionale, il che le conferisce un colore naturale e una grande morbidezza.

Lizy

Las zapatillas Lizy están fabricadas con una lona de poliéster. Está tejida a la manera tradicional, lo que le confiere una sujeción impecable..
Le scarpe Lizy sono realizzate in tela di poliestere. È tessuta in modo tradizionale, il che le conferisce una tenuta impeccabile.

Mia

Los zapatos Mia están fabricados con piel de ante. Esta piel se curte de forma tradicional, lo que le confiere coloración en la masa y gran flexibilidad, y después se muele por todas partes..
Le scarpe Mia sono realizzate in pelle scamosciata. Questa pelle viene conciata in modo tradizionale, conferendole una colorazione nella massa e una grande morbidezza, e viene poi macinata su tutta la superficie.

Shinny

Las zapatillas Shinny están fabricadas con una lona de poliéster pailitada. Está tejida a la manera tradicional, lo que le confiere una sujeción impecable.
Le scarpe Shinny sono realizzate in tela di poliestere pailettata. È tessuta in modo tradizionale, il che le conferisce una tenuta impeccabile.

Las suelas

Las suelas son de cuero de ante. Este cuero se curte de forma tradicional, lo que le confiere coloración en la masa y gran flexibilidad, y después se esmerila en toda la superficie..
Le soles sono realizzate in pelle scamosciata. Questa pelle viene conciata in modo tradizionale, conferendole una colorazione nella massa e una grande morbidezza, e viene poi macinata su tutta la superficie.

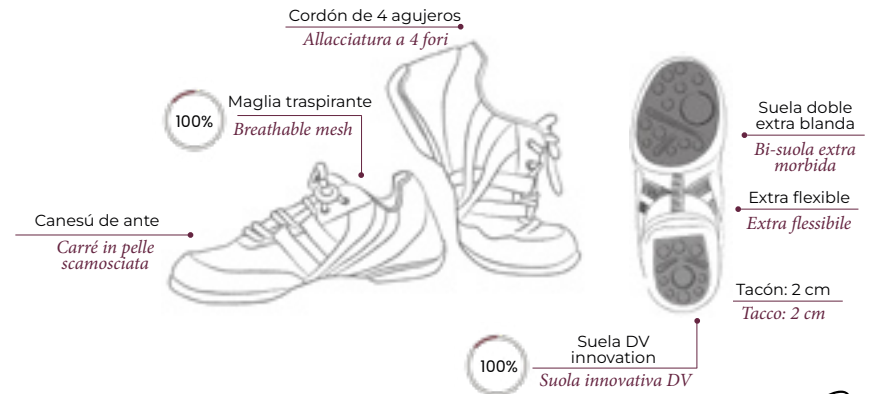


RAPHA

Talla - Taglie

Adulto - Adulti : 36 / 37 / 38 / 39 / 40 / 41 / 42/ 43 / 44 / 45

B
01



Rapha



La Rapha tiene dos suelas y todas las cualidades que cabe esperar de una zapatilla de danza: ligera y elegante, con una suela silenciosa y flexible, es perfecta tanto para hombres como para mujeres, para bailar o entrenar con comodidad.

La Rapha ha due soles e tutte le qualità che ci si aspetta da una scarpa da ballo: leggera ed elegante, con una suola silenziosa e flessibile, è perfetta per uomini e donne, per ballare o allenarsi in tutta comodità.

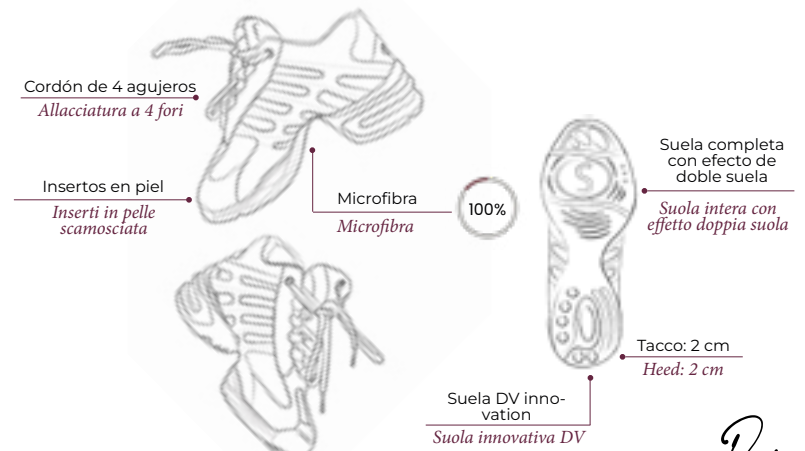


RÉVOLUTION

Talla - *Taglie*

Adulto - *Adulti* : 36 / 37 / 38 / 39 / 40 / 41 / 42/ 43 / 44 / 45

B
01



Revolution



Zapatillas de danza con suela amortiguadora. Perfectas para proteger a los bailarines. Perfectas para todo tipo de danza.

Scarpa da ballo con suola ammortizzante. Perfetta per proteggere i ballerini. Perfetta per tutti i tipi di danza

BAILE DE SALÓN - *BALLO DA SALA*



ALBA

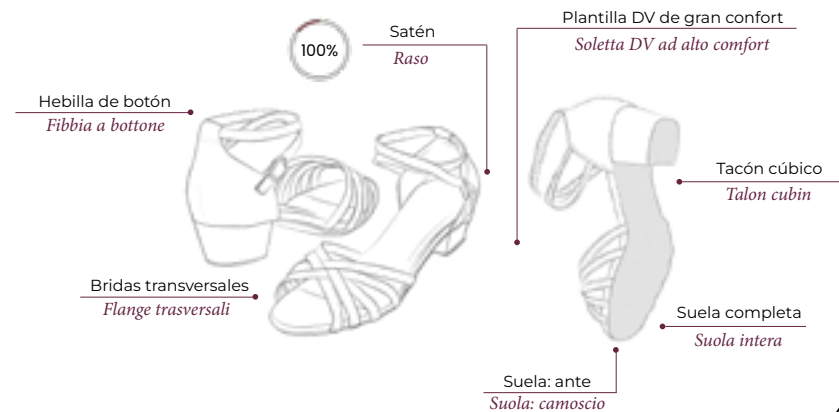
Talla - Taglie

Tailles - Size

Niño - Bambino: 27 / 28 / 29 / 30 /
(ONLY IN TAN) 31 / 32 / 33 /

Adulto - Adulti: 34 / 35 / 36 / 37 / 38 / 39 /
40 / 41

B. B
01 08



Alba



Óptimo confort y estabilidad gracias a su tacón cuadrado. Las tiras entrecruzadas de la parte delantera aportan elegancia y cubren perfectamente la parte delantera del pie. El Alba es ideal para todo tipo de pies y todo tipo de danza.

Comfort e stabilità ottimali grazie al tacco quadrato. I cinturini incrociati sul davanti aggiungono eleganza e coprono perfettamente la parte anteriore del piede. L'Alba è ideale per tutti i tipi di piede e per tutti i tipi di danza.

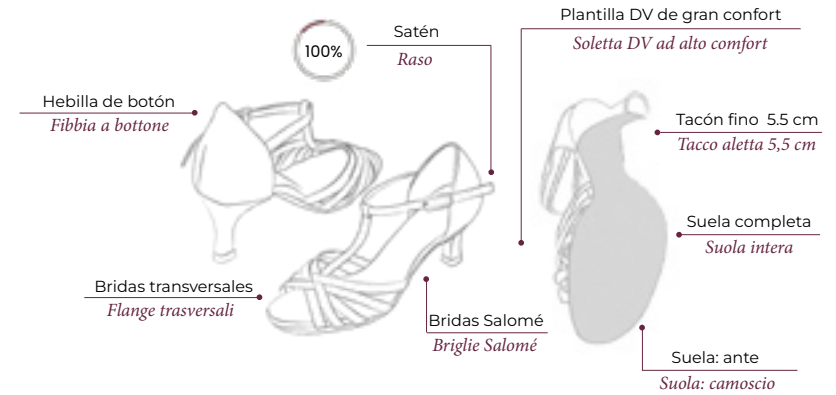


BELINA

Talla - Taglie

Adulto - Adulti : 35 / 36 / 37 / 38 / 39 / 40 / 41

B
01



Belina



Zapatos de baile latino con correas de salomé para una mejor sujeción del empeine y un toque de elegancia. El diseño del tacón garantiza una estabilidad perfecta al bailar.

Scarpe da ballo latino con cinturini salomé per un migliore sostegno del collo del piede e un tocco di eleganza. Il design del tacco assicura una perfetta stabilità durante il ballo.

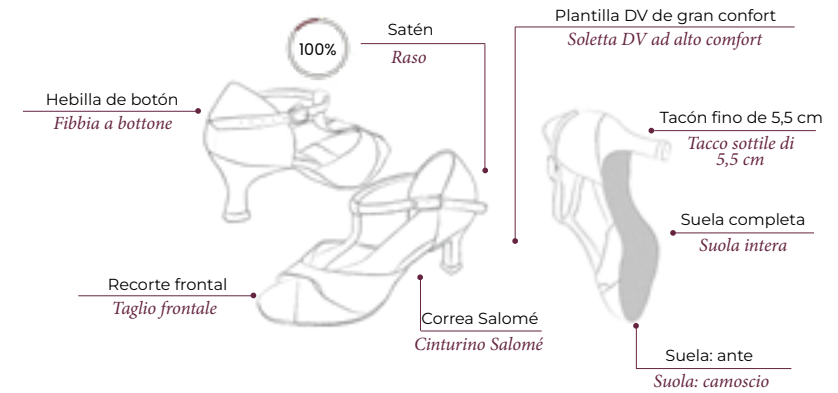


GAIA

Talla - Taglie

Adulto - Adulti : 35 / 36 / 37 / 38 / 39 / 40 / 41

B
01



Gaia



Zapatos de baile latino con tiras de salomé para una mejor sujeción del empeine. El tacón garantiza una estabilidad perfecta al bailar, mientras que los recortes en forma de lágrima de la parte delantera añaden un toque de elegancia.

Scarpe da ballo latino con cinturini salomé per un migliore sostegno del collo del piede. Il tacco assicura una perfetta stabilità durante il ballo, mentre i tagli a goccia sul davanti aggiungono un tocco di eleganza.

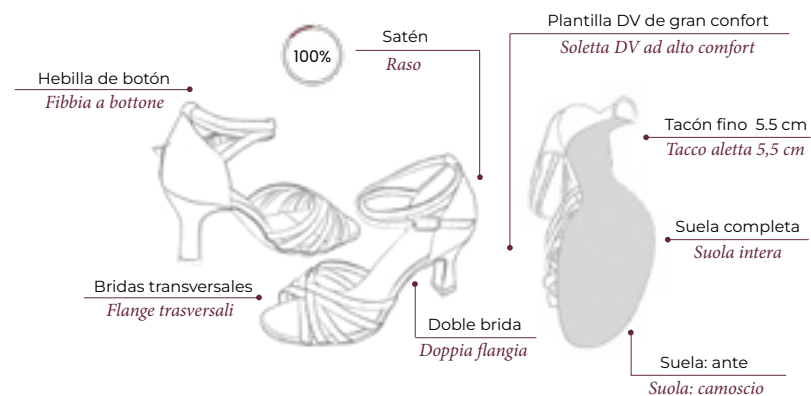


LUCCIA

Talla - Taglie

Adulto - *Adulti* : 35 / 36 / 37 / 38 / 39 / 40 / 41

B B
01 08



Luccia



Zapatos de baile latino con tiras entrecruzadas en la parte delantera para una sujeción óptima del empeine y un toque de elegancia en los pies. El tacón fino garantiza una estabilidad perfecta al bailar.

Scarpe da ballo latino con cinturini incrociati sul davanti per un sostegno ottimale del collo del piede e un tocco di elegancia per i vostri piedi. Il tacco sottile assicura una perfetta stabilità durante il ballo.

Guías de zapatos - *Guide per le scarpe*

Correspondencia de tallas - *Corrispondenza delle misure delle scarpe*

Nino - Bambino / Adulto - Adulti																	
EU SIZE	23	24	25	26	27	28	29	30	30,5	31	32	32,5	33	33,5	34	35	35,5
US SIZE	8	9	10	10,5	11	12	13	13,5	1	1,5	2	2,5	3	3,5	4	4,5	5
UK/AU SIZE	6	7	8	8,5	9	10	11	11,5	12	12,5	13	13,5	1	1,5	2	2,5	3
EU SIZE	36	37	37,5	38	38,5	39	40	40,5	41	42	42,5	43	44	44,5	45	46	47
US SIZE	5,5	6	6,5	7	7,5	8	8,5	9	9,5	10	10,5	11	11,5	12	12,5	13	14
UK/AU SIZE	3,5	4	4,5	5	5,5	6	6,5	7	7,5	8	8,5	9	9,5	10	10,5	11	12

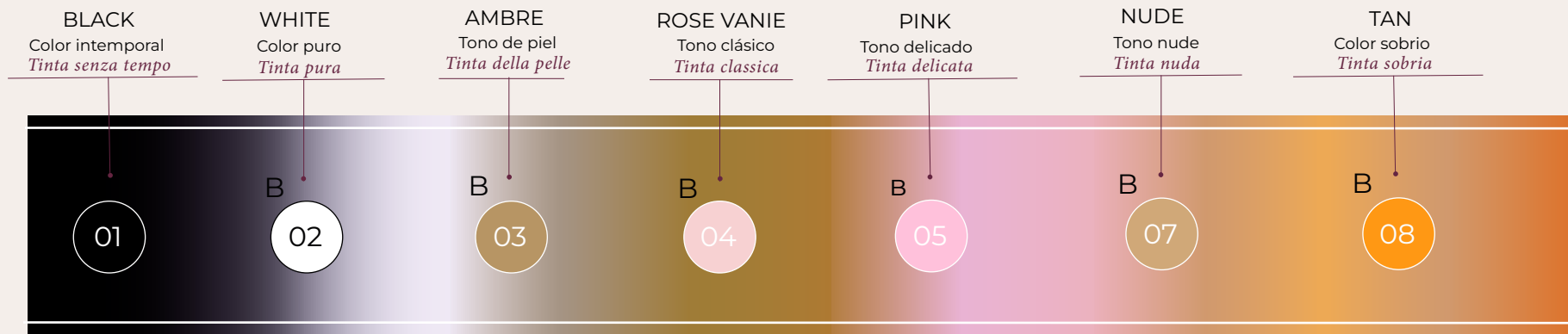
Correspondance de tailles des pédilles - *corrispondenza misure accessori per portezione dei piedi*

Nino - Bambino / Adulto - Adulti							
TAILLE/SIZES	LC	XLC	PA	SA	MA	LA	XLA
GUIDE	29/32	32/34	34/36	36/38	36/38	40/42	42/44

Correspondencia de las tallas de las Booty - *Corrispondenza delle dimensioni dei Booty*

Adulto - Adulti			
TAILLE/SIZES	S	M	L
GUIDE	36/38	38/40	40/42

Gama de colores - *Gamma di colori*



Dansez-vous x Comercial

Reunirse con los clientes, establecer una buena comunicación, presentar nuevos productos o servicios, estar al día de las características y los precios y, sobre todo, comprender las necesidades de los clientes: eso es lo que hace cada día el equipo de ventas de Dansez-vous.

Incontrare i clienti, instaurare una buona comunicazione, presentare nuovi prodotti o servizi, essere aggiornati su caratteristiche e prezzi e, soprattutto, comprendere le esigenze dei clienti: questo è ciò che il team di vendita Dansez-vous fa ogni giorno.

«Lo que mejor hago es compartir mi entusiasmo».

«Quello che so fare meglio è condividere il mio entusiasmo».



ROPA INTERIOR

Costuras planas, invisibles...

Nuestra ropa interior ha sido diseñada para proporcionar sujeción en los momentos más extremos de la danza. Se han desarrollado para ser indetectables y cómodos bajo la ropa.

BIANCHERIA INTIMA

Cuciture piatte e invisibili.

La nostra biancheria intima è stata progettata per fornire comfort e sostegno nei momenti più estremi della danza. Sono stati sviluppati per essere impercettibili sotto gli abiti.





SV02

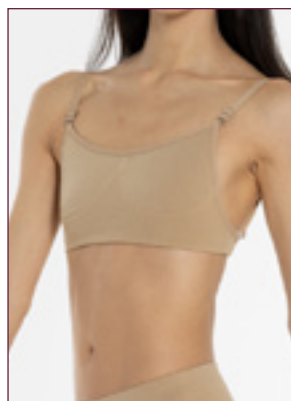
Talla - Taglie

Adulto - *Adulti* : XSA, SA, MA, LA, XLA

75-80 cm/ 80-85 cm/ 85-90cm/90-97 cm/97-105cm

A

01



SV02

Este sujetador tiene forro y costuras planas. Aporta comodidad y sujeción. Su sutil color lo hace ideal para llevarlo debajo de un maillot.

Questo reggiseno è dotato di fodera e cuciture piatte. Offre comfort e sostegno quando lo si indossa. Il suo colore tenue lo rende ideale da indossare sotto un body.

SV01

Talla - Taglie

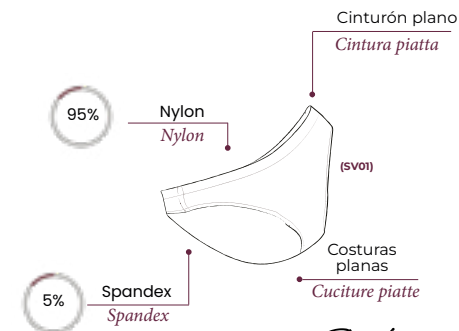
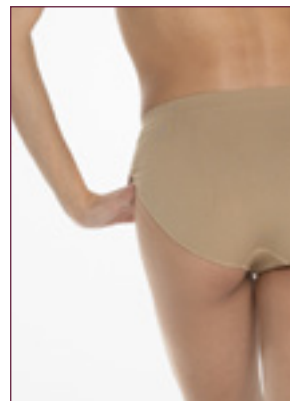
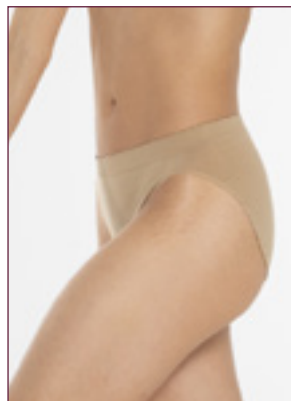
Niño - *Bambino* : SC, MC, LC, XLC
4/6, 8/10, 10/12, 12/14

Talla - Taglie

Adulto - *Adulti* : XSA, SA, MA, LA, XLA
34, 36/38, 38/40, 40/42, 44

A

01

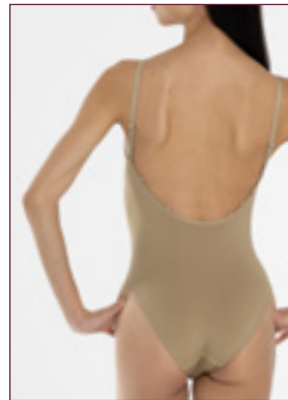
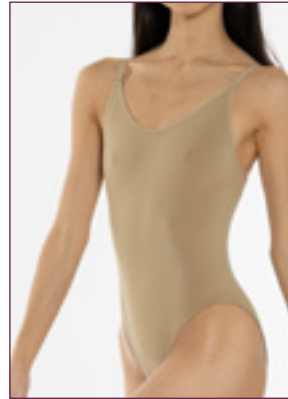


SV01

Braga de escote alto, ligera y cómoda. Sus productos se pueden usar para bailar y cualquier tipo de deporte.

Slip con scollo alto leggero e confortevole. I suoi prodotti possono essere indossati per la danza e qualsiasi tipo di sport.





SV03

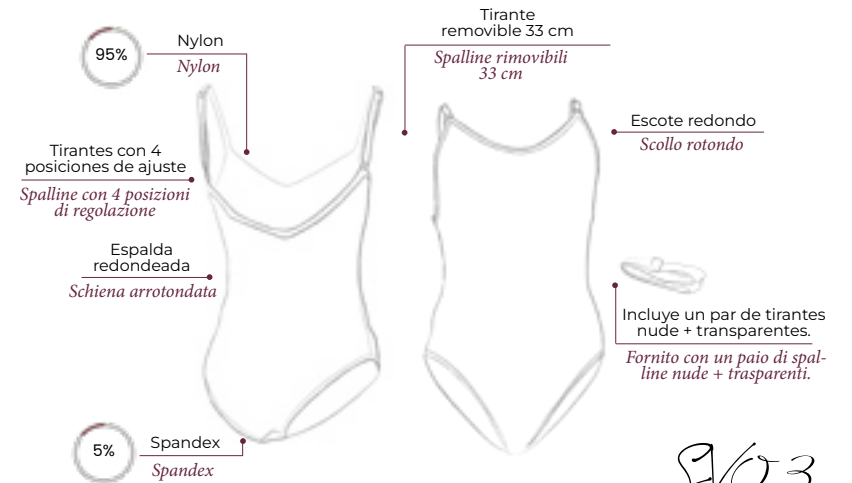
Talla - Taglie

Niño - Bambino : SC, MC, LC, XLC
4/6, 6/8, 8/10, 10/12

Talla - Taglie

Adulto - Adulti : SA, MA, LA, XLA
36/38, 38/40, 40/42, 44

A 01



SV03

Body, con costuras planas y tirantes intercambiables en 4 posiciones ajustables. Cuando se lleva puesto, proporciona comodidad y sujeción. Su color discreto combinará con cualquier atuendo de danza.

Corpo, con cuciture piatte e cinghie intercambiabili in 4 posizioni regolabili. Quando viene indossato, offre comfort e sostegno. Il suo colore discreto si abbina a qualsiasi abbigliamento da danza.

SV04

Talla - Taglie

Adulto - Adulti

XLC

12/14

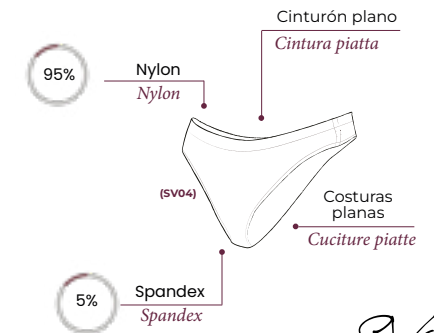
XSA, SA, MA, LA, XLA

34, 36/38, 38/40, 40/42, 44

A 01

Tanga de escote alto ligero y cómodo. Sus productos se pueden usar para bailar y cualquier tipo de deporte.

Perizoma alto leggero e confortevole. I suoi prodotti possono essere indossati per la danza e qualsiasi tipo di sport.



SV04

MEDIAS

Gama P, Gama F, Gama S, Gama R...

Todas nuestras mallas están especialmente diseñadas y fabricadas para la danza. La durabilidad y elasticidad están garantizadas gracias al uso de microfibra de alta calidad. Nuestras mallas son más resistentes con el paso del tiempo gracias a su diseño.

COLLANTS

Gamma P, Gamma F, Gamma S, Gamma R...

Tutti i nostri collant sono progettati e realizzati appositamente per la danza. La durata e l'elasticità sono garantite dall'uso di microfibre di alta qualità. I nostri collant sono più resistenti nel tempo grazie al loro design.



Guía de tallas de medias - *Guida alle taglie dei collant*

Talla de las medias - *Dimensioni dei collant*

Niño - <i>Bambino</i>																
HAUTEUR (cm) HEIGHT (cm)	9	14	18	23	27	32	36	41	45	50	54	59	63	68	72	77
87		2/4														
92		XSC														
97																
102																
107				4/6												
112				SC												
117																
122								8/10								
127								MC								
132																
137												12/14				
142												LC				
147																
152																

Adulto - <i>Adulti</i>																
HAUTEUR (cm) HEIGHT (cm)	41	43	45	48	50	52	55	57	59	61	63	66	68	70	72	75
147																
150		36/38														
152		SA														
155																
157																
160								38/40								
162								MA								
165																
167																
170													40/42			
172												LA				
175																
177															42/44	
180															XLA	
182																
185																



A 04



A 04



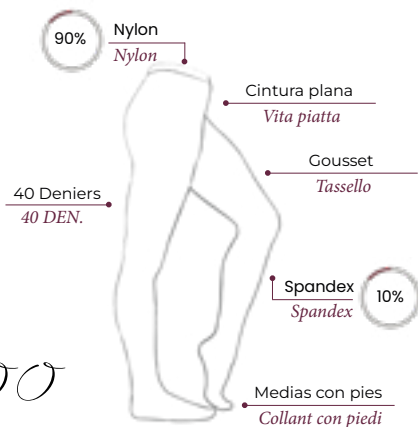
A 01

F100

Talla - Taglie

Talla - Taglie

Niño - Bambino : SC/MC, LC/XLC 4/9, 9/14 Adulto - Adulti : SA/MA, LA/XLA 36/40, 40/44



F100

Medias de nivel básico con pies, 40 Denier. Este modelo es especialmente diseñado para la práctica de la danza. El color es perfecto perfectamente combinadas con las medias

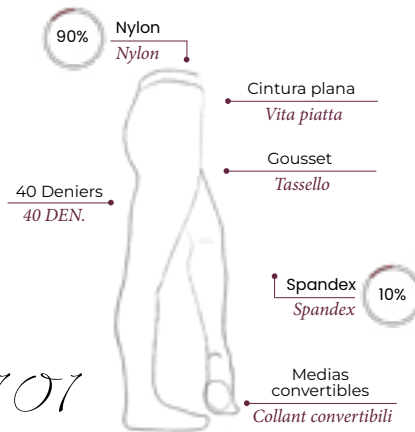
Collant entry-level con piedini, 40 denari. Questo modello è appositamente studiato per la pratica della danza. Il colore è perfettamente abbinati ai collant.

F101

Talla - Taglie

Talla - Taglie

Niño - Bambino : SC/MC, LC/XLC 4/9, 9/14 Adulto - Adulti : SA/MA, LA/XLA 36/40, 40/44



F101

Mallas de iniciación convertibles, 40 deniers. Este modelo es especialmente diseñado para la práctica de la danza. El color combina perfectamente con las medias.

Collant convertibile di base, 40 denari. Questo modello è appositamente studiato per la pratica della danza. Il colore è perfettamente abbinato ai collant.

F102

Talla - Taglie

Talla - Taglie

Niño - Bambino : SC/MC, LC/XLC 4/9, 9/14 Adulto - Adulti : SA/MA, LA/XLA 36/40, 40/44



F102

Mallas sin pies de nivel básico, 40 deniers. Especialmente diseñadas para bailar.

Collant senza piede di livello base, 40 denari. Studiato appositamente per la danza.



A 01



A 02



A 03



A 04



A 05

P100

Talla - Taglie

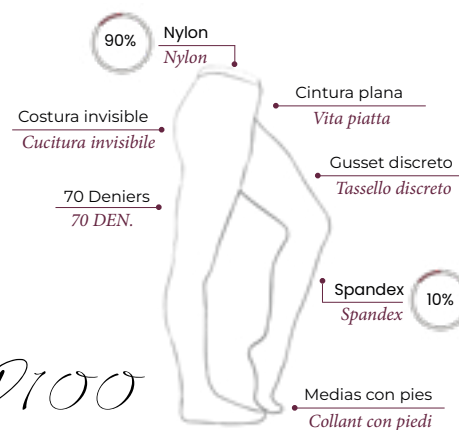
Talla - Taglie

Niño - Bambino : SC, MC, LC
4/6, 7/10, 10/14

Adulto - Adulti : SA, MA, LA, XLA
36/38, 38/40, 40/42, 44

Mallas con pies, 70 deniers. La cintura plana garantiza una comodidad perfecta y sin marcas. Nuestro color rosa ballet combina a la perfección con nuestros calcetines rosa ballet y rosa suave.

Collant con piedini, 70 denari. La fascia piatta in vita garantisce un comfort perfetto e nessun segno. Il colore rosa balletto si abbina perfettamente ai nostri calzini rosa balletto e rosa tenue.





A 01



A 02



A 03



A 04



A 05

P101

Talla - *Taglie*

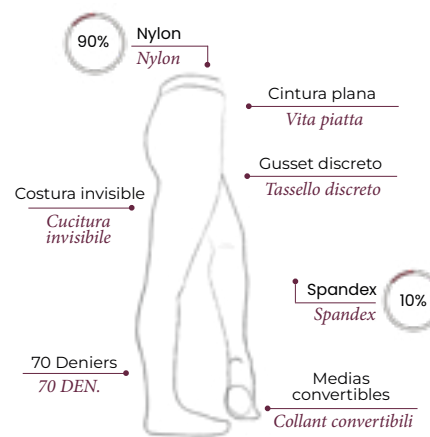
Niño - *Bambino* : SC, MC, LC
4/6, 7/10, 10/14

Talla - *Taglie*

Adulto - *Adulti* SA, MA, LA, XLA
36/38, 38/40, 40/42, 44

La versión convertible de las mallas P100, 70 deniers. La durabilidad de estas mallas está garantizada por la doble costura en la sección convertible.

La versione convertibile del collant P100, 70 denari. La durata di questi collant è garantita da doppie cuciture nella parte trasformabile.



P101



A 01



A 02



A 03



A 04

P101

Talla - Taglie

Talla - Taglie

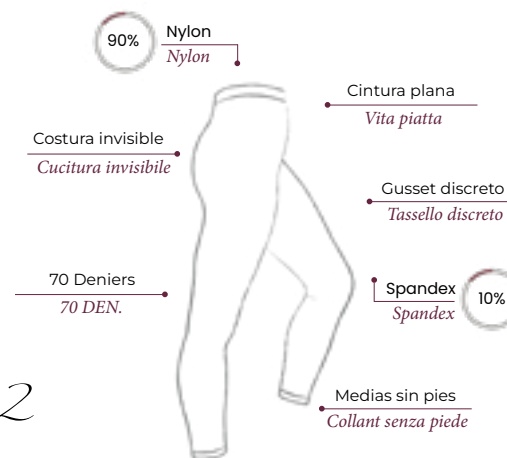
Enfant - Child : SC, MC, LC
4/6, 7/10, 10/14

Adulto - Adulti : SA, MA, LA, XLA
36/38, 38/40, 40/42, 44

La versión sin pies de las mallas P100, 70 deniers. El color rosa ballet combina perfectamente con nuestros calcetines rosa ballet y rosa suave

La versione senza piede del collant P100, 70 denari. Il colore rosa balletto si abbina perfettamente ai nostri calzini rosa balletto e rosa tenue.

P102





A 09

A 10

Mallas brillantes, perfectas para una puesta en escena o una fiesta de baile

Collant brillanti, perfetti per uno spettacolo teatrale o una festa da ballo

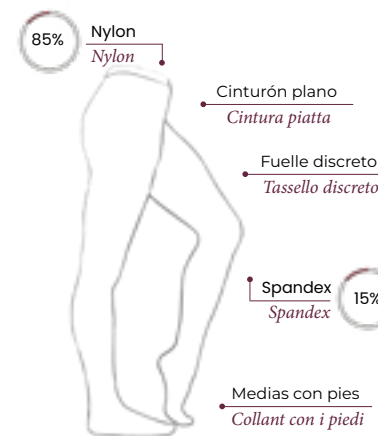
S100

Talla - Taglie

Talla - Taglie

Niño - Bambino : SC/MC, LC/XLC
4/9, 9/14

Adulto - Adulti : SA, MA, LA, XLA
36/38, 38/40, 40/42, 44



S100



A 09

A 10

Estas mallas brillantes son perfectas para subir al escenario, para bailar o con zapatos abiertos.

Questi collant lucidi sono perfetti per andare in scena, per ballare o con le scarpe aperte.

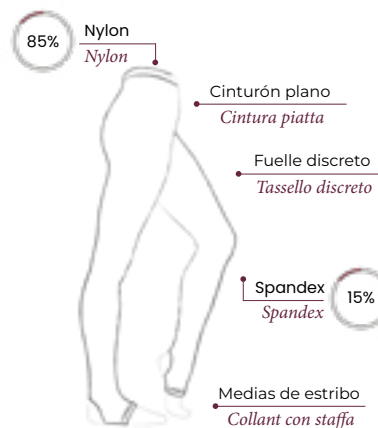
S103

Talla - Taglie

Talla - Taglie

Niño - Bambino : SC/MC, LC/XLC
4/9, 9/14

Adulto - Adulti : SA, MA, LA, XLA
36/38, 38/40, 40/42, 44



S103



A 01

A 06

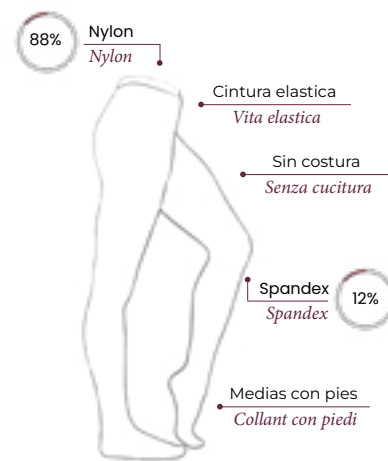
Mallas de rejilla. Malla suave, flexible y elástica. R100 son perfectas para los espectáculos de danza.

Collant a rete. Maglia morbida, elastica ed estensibile. R100 sono perfetti per gli spettacoli di danza.

R100

Talla - Taglie

Adulto - *Adulti* : SA/MA, LA/XLA
36/40, 40/44



R100



A 01

A 06

Medias de rejilla sin pies. Malla suave, flexible y elástica. Las R102 son perfectas para espectáculos de danza.

Collant a rete senza piede. Maglia morbida, elastica ed estensibile. R102 sono perfetti per gli spettacoli di danza.

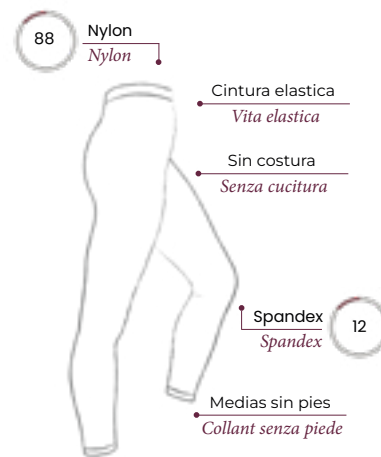
R102

Talla - Taglie

Niño - *Bambino* : TU

Talla - Taglie

Adulto - *Adulti* : SA/MA, LA/XLA
36/40, 40/44



R102



A 01



A 06



A 07



A 08

R104

Talla - Taglie

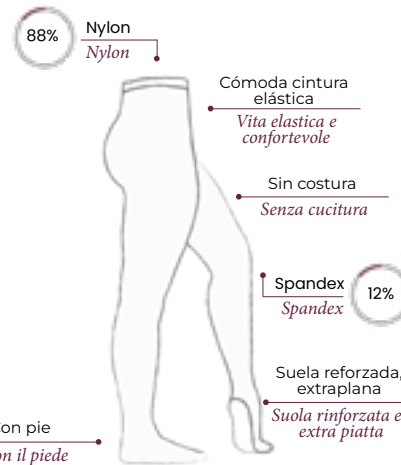
Niño - Bambino : TU

Tailles - Size

Adulto - Adulti : SA/MA, LA/XLA
36/40, 40/44

Mallas profesionales sin costuras. Malla reforzada para mejorar la forma de la pierna y aumentar la sujeción muscular.

Collant professionale senza cuciture. Rete rinforzata per un'ottima forma della gamba e un maggiore sostegno muscolare.



R104

CALCETINES - *CALZATURE*



C100

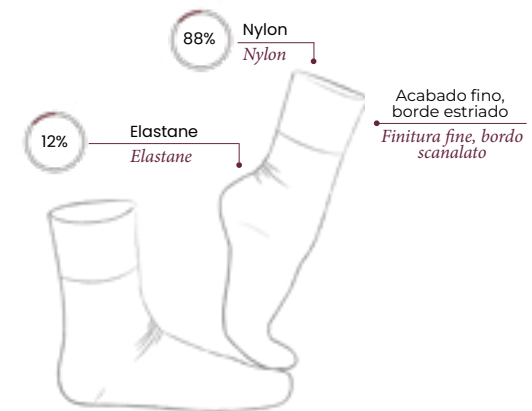
Talla - Taglie

Talla - Taglie

Niño - Bambino : SC/MC, LC/XLC
4/9, 9/14

Adulto - Adulti : SA/MA, LA/XLA
36/40, 40/44

A
01
A
02
A
04



C100

El elástico plano de estos calcetines garantiza la máxima comodidad. El tejido reforzado garantiza la durabilidad.

L'elastico piatto di queste calze garantisce il massimo comfort. Il tessuto rinforzato assicura la durata.



C200

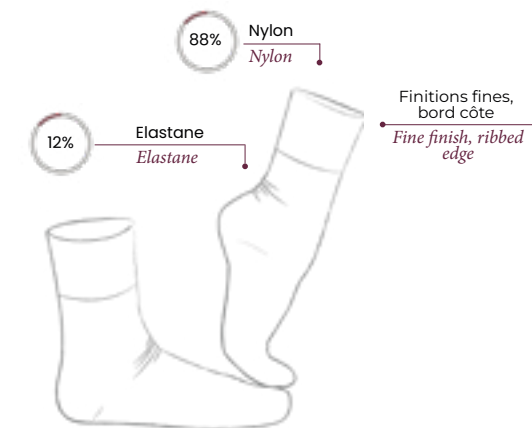
Talla - Taglie

Talla - Taglie

Niño - Bambino : SC/MC, LC/XLC
4/9, 9/14

Adulto - Adulti : SA/MA, LA/XLA
36/40, 40/44

A
01
A
02
A
04



C200

El elástico plano de estos calcetines garantiza la máxima comodidad. El tejido reforzado garantiza la durabilidad.

L'elastico piatto di queste calze garantisce il massimo comfort. Il tessuto rinforzato assicura la durata.

BOLSAS

Bolsas para niños, bolsas para adultos, bolsas para bailarines profesionales.

Todas nuestras bolsas están fabricadas con materiales de alta calidad para ofrecer un espacio y una comodidad óptimos y transportar todo lo esencial para una clase de danza.

BORSE

Borse per bambini, borse per adulti, borse per ballerini professionisti.

Tutte le nostre borse sono realizzate con materiali di alta qualità per offrire spazio e comodità ottimali e trasportare tutto l'essenziale per una lezione di danza.





B01 + es la bolsa para los niños. Es ideal para guardar la ropa en el bolsillo principal y los accesorios en el bolsillo pequeño. Su diseño actualizado con la pequeña mascota Zélie hará las delicias de los niños.

B01 + è la borsa per i bambini. È ideale per riporre i vestiti nella tasca principale e gli accessori nella tasca piccola. Il suo design aggiornato con la piccola mascotte Zélie piacerà ai bambini.

B01 +

Talla - Taglie

30 x 20 x 15 cm



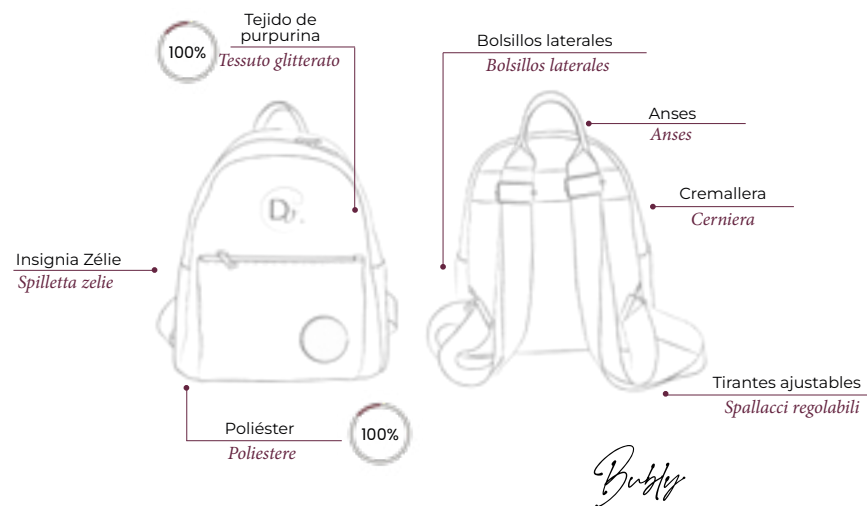
Con su bonito diseño y sus numerosos bolsillos, este bolso es a la vez elegante y práctico. Tiene forro interior. También tiene correas para los hombros suaves y de alta calidad. Su diseño actualizado acercará aún más a las bailarinas.

Con il suo simpatico design e le numerose tasche, questa borsa è sia elegante che pratica. È dotata di una fodera interna. Ha anche spallacci morbidi e di alta qualità. Il suo design aggiornato avvicinerà ancora di più i ballerini.

BUBLY

Talla - Taglie

28 x 33 x 15 cm





PRIMA

Talla - Taglie

45 x 40 x 5 cm



Esta bolsa de mano ofrece el espacio de almacenamiento perfecto para cualquier bailarina. Los bolsillos de la parte delantera de la bolsa permiten guardar pequeños accesorios imprescindibles para las clases de danza. Su estilo moderno y elegante gustará a todas las bailarinas.

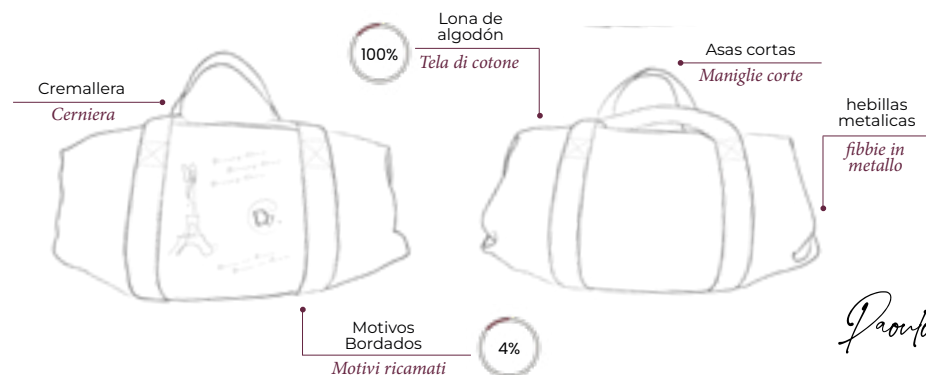
Questa borsa tote offre uno spazio perfetto per ogni ballerina. Le tasche sulla parte anteriore della borsa possono contenere piccoli accessori essenziali per le lezioni di danza. Il suo stile moderno ed elegante piacerà a tutti i ballerini.



PAULO

Talla - Taglie

45 x 17 x 22 cm



La bolsa Paulo está hecha de lona de alta calidad y tiene un bolsillo interior. Tiene un diseño actualizado, es práctica, ligera y extremadamente funcional. Es ideal para viajar a los entrenamientos.

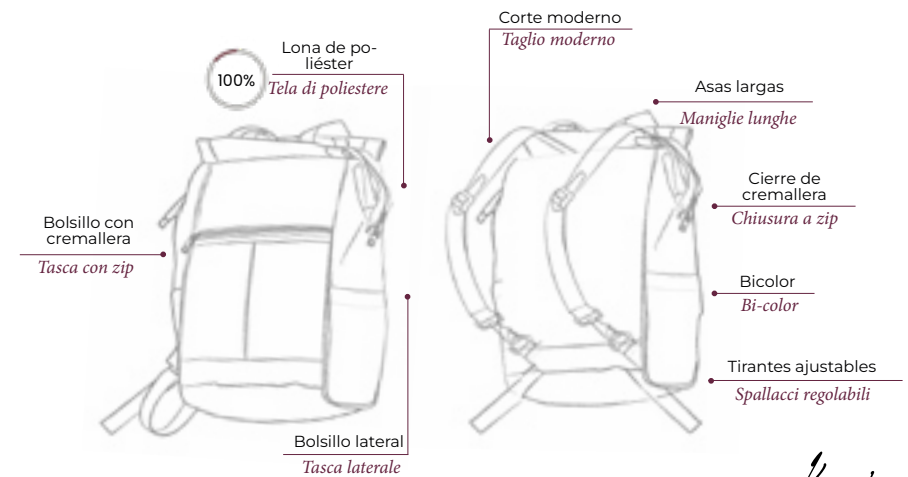
La borsa Paulo è realizzata in tela di alta qualità e dispone di una tasca interna. Ha un design aggiornato, è pratica, leggera ed estremamente funzionale. È ideale per gli spostamenti verso le sessioni di allenamento.



KEOLA

Talla - Taglie

28 x 33 x 15 cm



Keola



Su moderno diseño y sus numerosos bolsillos la hacen a la vez elegante y práctica. Los tirantes son suaves, de alta calidad y ajustables. Gracias a su corte mochila, se convertirá en un imprescindible para toda bailarina.

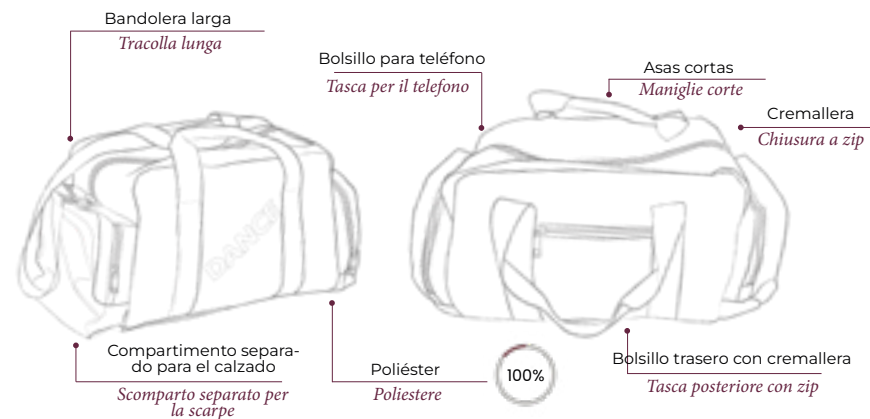
Il suo design moderno e le numerose tasche lo rendono elegante e pratico. Gli spallacci sono morbidi, di alta qualità e regolabili. Grazie al suo taglio a zaino, diventerà un must-have per ogni ballerina.



DANCE PRO

Talla - Taglie

43 x 27 x 27 cm



Dance Pro



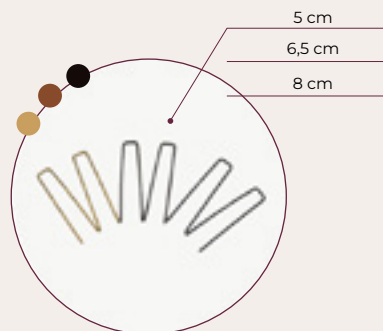
Nuestra bolsa de baile de calidad profesional tiene mucho espacio para organizar todo lo que necesitas para bailar.

La nostra borsa da ballo di qualità professionale è dotata di un ampio spazio per organizzare tutto il necessario per il ballo.

Accesorios para el cabello y entrenamientos

Accessori per capelli e allenamenti

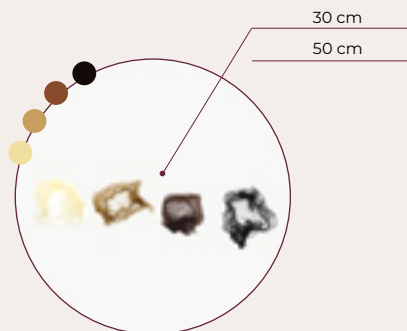
HAIR PINS



La bolsa contiene 12 agujas en su interior.

La busta contiene 12 spilli all'interno.

HAIR NET



La bolsa contiene 2 redes en su interior.

La busta contiene 2 reti all'interno.

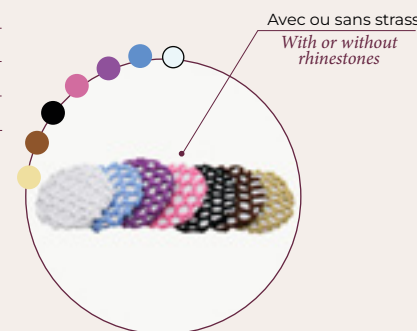
DONUTS



La bolsa contiene 1 dona de tamaño elegido en su interior.

La busta contiene 1 ciambella della dimensione scelta all'interno.

CACHE CHIGNON



Cubierta de moño ideal para espectáculos y clases de danza.

ideale per spettacoli e lezioni di danza.

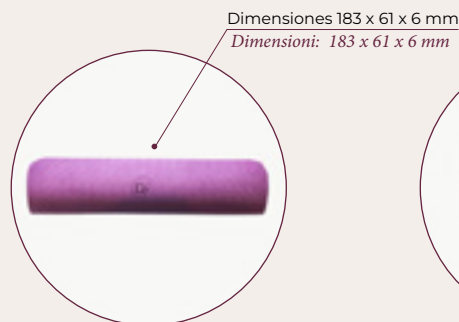
KIT CHIGNON



Kit vendido en su caja metálica: compuesto por 2 redes, 2 elásticos y 10 agujas de tamaños (6cm, 5cm, 4cm).

Kit venduto nella sua scatola di metallo: composto da 2 reti, 2 elastici e 10 spilli di dimensioni (6cm, 5cm, 4cm).

YOGA MAT



Tapis de yoga conçu pour les danseurs recherchant une adhérence au sol maximale.

Yoga mat designed for dancers looking for maximum grip.

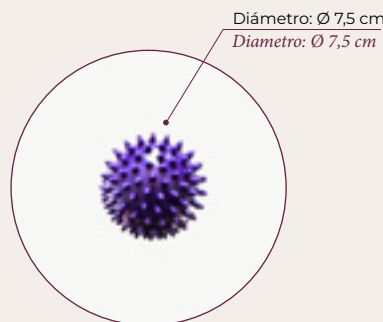
SPIN BOARD



Ayuda a los bailarines a centrarse más en el centro de gravedad del cuerpo y a facilitar la rotación.

Aiuta i ballerini a concentrarsi maggiormente sul centro di gravità del corpo e a facilitare la rotazione.

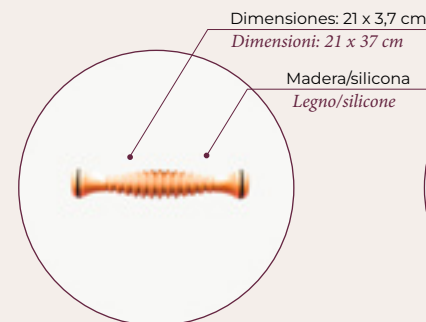
MASSAGE BALL



Este balón está diseñado para el automasaje después de practicar deporte. Permite un masaje profundo y localizado de los músculos.

Questa palla è progettata per l'automassaggio dopo lo sport. Permette un massaggio profondo e localizzato dei muscoli.

FOOTSIE ROLLER



Rodillo de masaje para aliviar el dolor de pies y favorecen la relajación después del ejercicio.

Rullo massaggiante per alleviare il dolore ai piedi e favorire il rilassamento dopo l'esercizio fisico.

RESISTANTE BAND



Los 2 modelos se venden por separado y ayudan a fortalecer el empeine y mejorar la flexibilidad.

Les 2 modèles sont vendus séparément. Ces bandes aident à muscler et renforcer le cou-de-pied et améliorer la souplesse.

Los goodies

I goodies

ZÉLIE & MINI ZÉLIE



Ratón bailarín, mascota oficial de la marca Dansez-vous.

Un quaderno per i piccoli ballerini per prendere appunti per ogni sessione di danza.

GOURDE PARIS



Un accesorio indispensable para las sesiones de baile de los niños.

Un accessorio indispensabile per le sessioni di danza dei bambini.

GOURDE ZÉLIE



Un accesorio esencial para las sesiones de baile de adultos.

Un accessorio indispensabile per le sessioni di danza degli adulti.

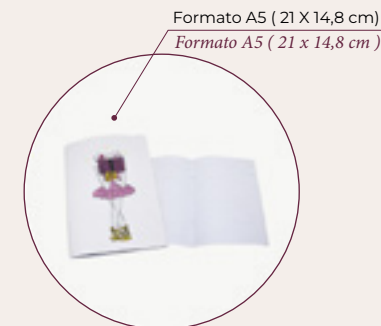
TASSE ZÉLIE



Magnífica taza de cerámica con colores vibrantes y una imagen de alta resolución.

Splendida tazza in ceramica con colori vivaci e un'immagine ad alta risoluzione.

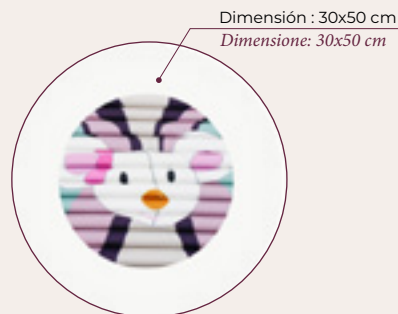
CAHIER ZÉLIE



Un cuaderno para que los pequeños bailarines tomen notas en cada sesión de baile.

Un quaderno per i piccoli ballerini per prendere appunti durante ogni sessione di danza.

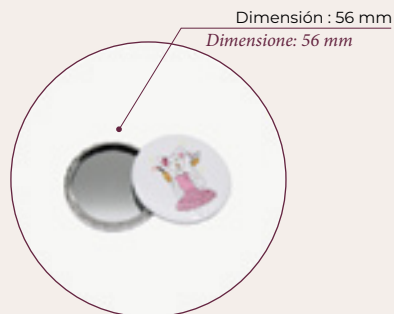
SERVIETTE ZÉLIE



Toalla de danza de microfibra con una ilustración de la mascota Zélie.

Asciugamano da danza in microfibra con un'illustrazione della mascotte Zélie.

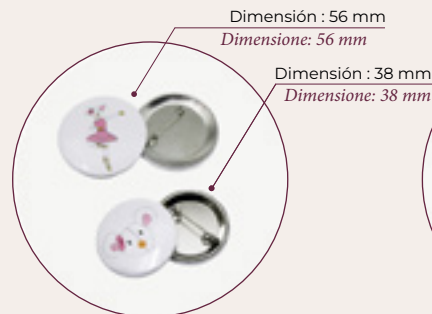
MIROIR ZÉLIE



Un espejo de danza imprescindible para los pequeños bailarines. Cabe directamente en el bolso.

Uno specchio da danza indispensabile per i piccoli ballerini. Si infila direttamente nella borsetta.

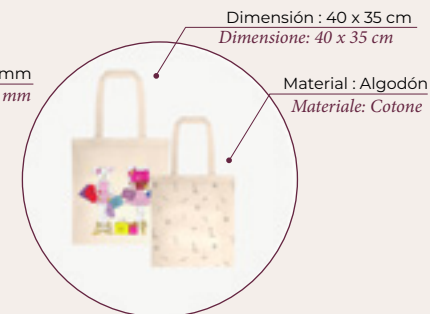
PINS ZÉLIE



Insignia para colocar en bolsas de baile con un diseño de la mascota de Zélie.

Distintivo da apporre sulle borse da ballo con il disegno della mascotte Zélie.

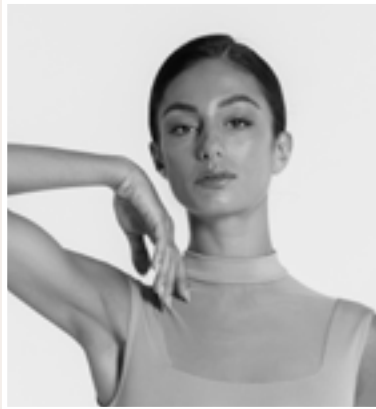
TOTES BAGS



Bolsas Totes de algodón de 250 gramos muy resistentes y que pueden contener 10 litros en total.

Borse in cotone da 250 grammi molto resistenti, in grado di contenere un totale di 10 litri.

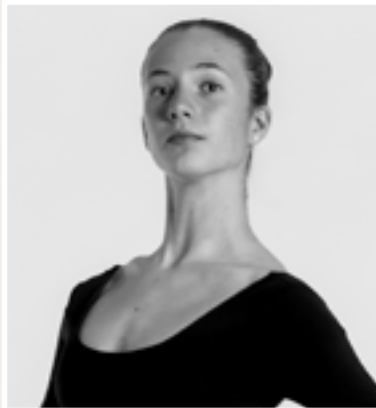
Dansez-vous x Muses



Carlotta Onesti

Carlotta Onesti, bailarina emblemática formada en la prestigiosa Escuela de Ballet del Teatro dell'Opera Di Roma, comenzó su carrera en el legendario Teatro Alla Scala de Milán. Ahora se presenta como bailarina principal en el prestigioso Ballet de la Ópera de París, encarnando la gracia y el arte al más alto nivel.

Carlotta Onesti, ballerina iconica formatasi presso la prestigiosa Scuola di Ballo del Teatro dell'Opera di Roma, Carlota ha iniziato la sua carriera presso il leggendario Teatro Alla Scala di Milano. Ora onora il palcoscenico come prima ballerina presso l'apprezzato Balletto dell'Opera di Parigi, incarnando grazia e maestria al massimo livello.



Valeria Biern

Valeria Biern es una joven bailarina con un profundo amor por el ballet clásico, comenzó su carrera en el reconocido Conservatorio de Danza Eszena. Estrella en ascenso en el mundo del ballet, continúa brillando en prestigiosos escenarios de danza nacionales e internacionales.

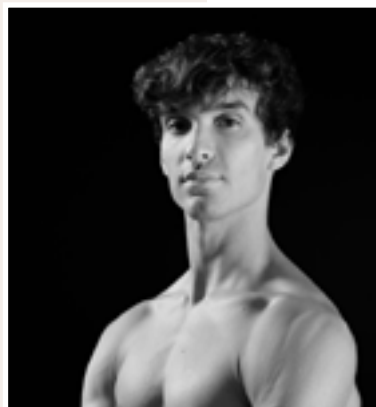
Valeria Biern È una giovane ballerina con un profondo amore per il balletto classico. Ha iniziato la sua carriera presso il rinomato Conservatorio di danza di Eszena. Stella nascente del mondo del balletto, continua a brillare sui più prestigiosi palcoscenici nazionali e internazionali.



Helga Paris

Helga Paris, una joven y talentosa bailarina formada en el prestigioso Washington Ballet, ahora adorna los escenarios de todo el Reino Unido, actuando con el aclamado Ballet Black.

Helga Paris, una giovane e talentuosa ballerina formatasi presso il prestigioso Washington Ballet, ora calca i palcoscenici di tutto il Regno Unito esibendosi con l'acclamato Ballet Black.



Martí Fernández Paixa

Martí Fernández Paixa es un joven bailarín que actualmente es bailarín principal del Ballet de Stuttgart (Alemania). Comenzó su carrera como bailarín profesional en una escuela privada de ballet de su ciudad natal en Cataluña.

Martí Fernández Paixa is a young dancer who is currently principal dancer at the Stuttgart Ballet in Germany. He began his career as a professional dancer at a private ballet school in his native Catalonia.



Maria Luisa Castillo

Maria Luisa Castillo, graduada de la prestigiosa Royal Ballet School, es una distinguida bailarina del Ballett Am Rhein. Su talento y dedicación a su oficio elevan el mundo de la danza con cada actuación.

Maria Luisa Castillo, Laureata presso la prestigiosa Royal Ballet School, è una ballerina distinta del Ballett am Rhein. La sua arte e la sua dedizione al suo mestiere elevano il mondo della danza a ogni esibizione.



Arielle Gomes

Arielle Gomes, Ex solista del Ballet Nacional del Sodre en Uruguay, Arielle ha estado inmersa en el mundo de la danza desde muy joven. Su talento excepcional y su pasión inquebrantable continúan impulsándola a explorar nuevos horizontes artísticos.

Arielle Gomes, ex solista del Ballet Nacional del Sodre in Uruguay, Arielle è immersa nel mondo della danza fin da piccola. Il suo talento eccezionale e la sua incrollabile passione continuano a spingerla a esplorare nuovi orizzonti artistici.

www.dansezvous.eu

[dansez_vous_official](#)

[Dansez-Vous?](#)

PLATEFORME LOGISTIQUE - LOGISTIC HEADQUARTER
C/MONTURIOL 25-27 - CP 08210 BARBERÀ DEL VALLÈS - SPAIN



**Dansez
Vous**

CATÁLOGO
2025
CATALOGO
ES - IT